

Finnjet Historical Society ry
Jan Moerchen Collection

Ihr Meer-Vergnügen
liegt ganz nahe.



■ LOS GEHT'S! WILLKOMMEN AN BORD.

BUS-SERVICE

Damit Sie ganz bequem an Deck kommen, gibt es den Bus-Service, der von Hamburg nach Lübeck und Travemünde verkehrt. Die Abfahrtszeiten der Busse finden Sie auf den Seiten 19 und 31.

Änderungen vorbehalten

Stand Juni 1993

MIRGEL
Reisebüro MIRGEL
Urlaubsfachgeschäft
Flug - Bahn - Bus - Schiff - PKW-Reisen
Ferienwohnungen - Studienreisen - Hobbyurlaub
spez. Gruppenreisen - Cluhtouren
Mittelstraße 3 - 5350 Euskirchen
☎ (02251) 3828, 51505 - Telex 08869171

SILJA LINE 

DEUTSCHLAND • DÄNEMARK • SCHWEDEN • FINNLAND • ESTLAND

SILJA

OSTSEE-FAHRPLAN

1.10.93 - 30.4.94

MIRGEL
Reisebüro MIRGEL
Urlaubsfachgeschäft
Flug - Bahn - Bus - Schiff - PKW-Reisen
Ferienwohnungen - Studienreisen - Hobbyurlaub
spez. Gruppenreisen - Cluhtouren
Mittelstraße 3 - 5350 Euskirchen
☎ (02251) 3828, 51505 - Telex 08869171



- WELTSTADT-ROUTE
- EURWAY-ROUTE
- FINNJET-ROUTE

SILJA LINE 

DIE OSTSEE NEU ERLEBEN... MIT
SILJA LINE. AUF NEUEN ROUTEN
MIT EINMALIG SCHÖNEN SCHIF-
FEN ZU DEN SCHÖNSTEN ZIELEN.

DA STIMMT DER KURS!



Inhalt

<p>■ MIT SILJA LINE AUF DER OSTSEE Viel Meer für Ihre freien Tage 4</p>	<p>■ DIE NORDLAND-ROUTE Das Vergnügen auf nördlichem Kurs..... 44 KARNEVAL..... 46 SERENADE..... 48 Die Technik..... 50 Die Kabinen..... 52 Fahrplan und Preise..... 54</p>
<p>■ DIE EUROWAY-ROUTE Täglich Wochenende auf der Ostsee..... 6 FRANS SUELL..... 8 FESTIVAL..... 10 Die Technik..... 12 Die Kabinen..... 14 Fahrplan und Preise..... 16</p>	<p>■ DIE ESTLAND-ROUTE Die Faszination zwischen zwei Welten..... 56 Kabinen, Fahrplan, Preise..... 58</p>
<p>■ DIE FINNIET-ROUTE Die große Freiheit für Ihre Freizeit..... 20 Die FINNIET..... 22 Die Technik..... 24 Die Kabinen..... 26 Fahrplan und Preise..... 28</p>	<p>■ DIE NORDLAND-KOMBIS Individuelle Wege in den Norden..... 60 Fahrpläne und Preise..... 62</p>
<p>■ DIE WELTSTADT-ROUTE Die unvergleichliche Seereise-Art..... 32 EUROPA..... 34 SYMPHONY..... 36 Die Technik..... 38 Die Kabinen..... 40 Fahrplan und Preise..... 42</p>	<p>■ SILJA HOTELSERVICE Malmö und Kopenhagen..... 66 Helsinki und Stockholm..... 68</p>
	<p>■ REISETIPS..... 70</p>
	<p>■ DIE NEUEN KATALOGE..... 72</p>
	<p>■ DIE SILJA ADRESSEN..... 74</p>

■ DAS IST DIE WELT VON SILJA LINE AUF DER OSTSEE:

EINFACH HERRLICH, WENN MAN FREI HAT.

Leinen los: Die große Freiheit und viel Meer.



SO IST DAS MIT SILJA: DIE SCHÖNSTEN SCHIFFE UND DIE SCHÖNSTEN ZIELE... UND DIE GROSSE WEITE FERNE LIEGT GANZ NAHE.



WENN DER ALLTAG LANGSAM IMMER ALLTÄGLICHER WIRD... wenn die Tage grau im Grau versinken... dann ist es höchste Zeit für ein paar freie Tage Meer. So tanzen Sie dem Alltag aus der Reihe: Auf der EUROWAY-Route zu fröhlichen Zielen – da



ist täglich Wochenende. Oder mit der FINNJET-Route in die große Freiheit für Ihre Freizeit. Oder durch unsere WELTSTADT-Route die unvergleichliche Art des Seereisens kennenlernen. Oder die NORDLAND-Route und so viel Vergnügen auf nördlichem Kurs entdecken. Oder die Faszination der ESTLAND-Route zwischen zwei Welten ge-



■ SO GEHT ES HEITER WEITER...

■ BESTE AUSSICHTEN



AUF HERRLICHE ZEITEN.



■ AUFATMEN... IM ENDLOSEN ABENDROT.

nießen. Willkommen an Bord: Gleich hinterm Horizont beginnt sie, unsere Welt aus Wasser, Himmel, Wolken. Da, wo der Alltag aufhört und die Freiheit beginnt.



■ MIT SILJA LINE AUF SEE.
MEER ERLEBEN UND EIN LÄCHELN.

SCHÖNE ZIELE: KOPENHAGEN MIT DER MEERJUNGFRAU...



...UND SÜDSCHWEDENS MUNTERES MALMÖ.



■ DAS WOCHENENDE, DAS MAN
JEDEN TAG GENIESSEN KANN: EINE
SCHÖNE ROUTE NACH SÜDSCHWE-
DEN UND INS MÄRCHENHAFTE KOPEN-

HAGEN, UND SCHIFFE, DIE EINFACH SPASS MACHEN.

EUROWAY-ROUTE

Der lustige Weg zu fröhlichen Zielen.

JETZT IST TÄGLICH WOCHENENDE AUF DER OSTSEE.

DA WIRD DER ALLTAG NEI- zu fröhlichen Zielen, die voll gut-
DISCH... Raus aus dem Einerlei gelaunter Ideen auf Sie warten: Das
und rein in die bunte Vielfalt der südschwedisch-muntere Malmö und
EUROWAY-Route: Mit FESTIVAL und die Märchenstadt Kopenhagen...
FRANS SUELL – zwei Schiffen, die so Also: Wir wünschen Ihnen ab sofort
richtig Spaß machen. Auf dem Weg täglich ein schönes Wochenende.





FRANS SUELL

MIT DEM GRÖSSTEN VERGNÜ-
GEN AUF DER EUROWAY-ROUTE:
ELF DECKS MIT ALLEM, WAS
DIE OSTSEE MUNTER MACHT.
WILLKOMMEN AN BORD!

DIE OSTSEE MUNTER.



■ WAS SOVIEL SPASS MACHT, IST EIN LÄCHELN WERT...

Sieh mal an: Showtime in Sicht!

ALLES AN BORD? DANN KANN'S JA LOSGEHEN:

DIE FRANS SUELL KREUZT FRÖHLICH AUF...

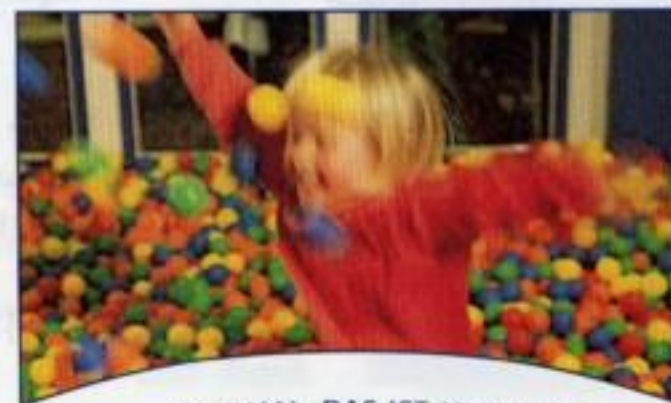
INS GRÖSSTE VERGNÜGEN.

8

■ VIEL VERGNÜGEN ÜBER ALLE TOPPEN: FRANS SUELL MACHT

ALLES ANDERE ALS ALLTÄGLICH: Leinen los und Feste feiern auf der FRANS SUELL. Denn die hat alles an Bord, was die Ostsee zum Vergnügen macht. Die Show kann beginnen: Erst einmal die Seeluft genießen, weil die so schön hungrig macht. Dann zum Dinner in einem der vielen Re-

staurants. Und dann? Schaun wir mal: welcher Film im Bordkino läuft, was in den kleinen Shops steht... wo man hier richtig feiern kann: Im Music Garden wird die Nacht zum Tage. Und im Nightclub bittet die Band zum Tanz. Alle Tage ist kein Sonntag? Von wegen...



■ MAMA, SIEH MAL, DAS IST JA ZUM KUGELN.

9



FESTIVAL



SEEFAHRT-FEELING AUF DEM WEG NACH SCHWEDEN:
AUF NEUN DECKS VON DER PANORAMA-BAR BIS ZUR
FUN-FUN-DISCO. HIMMLISCH!

Das Festival-Feeling: Viel Vergnügen an Bord.



SO RICHTIG EIN GEFÜHL WIE WOCHENENDE,
WENN DIE FESTIVAL GANZ ELEGANT IN FAHRT KOMMT.

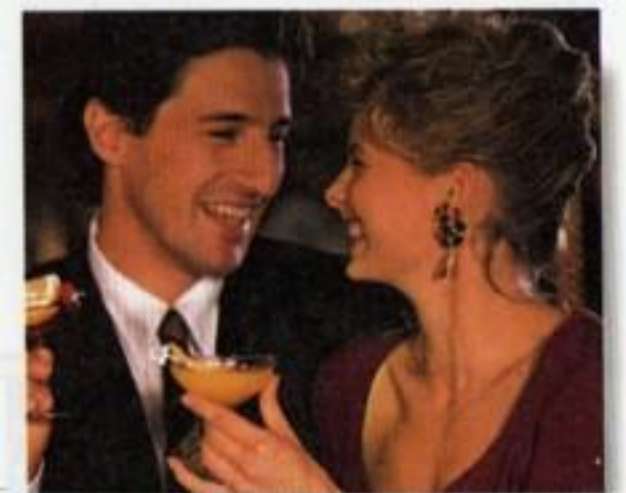


EINFACH SO: SEEFAHREN UND SICH GUT FÜHLEN.

EINE PRIMA IDEE – DAS KLINGT SO RICHTIG GUT: Dem Alltag bester Stimmung aus der Reihe tanzen... ganz einfach mit einem Schiff, auf dem man von Anfang an ordentlich in Fahrt kommt.

Das ist die FESTIVAL – eine schöne Sache mit viel eigenem Stil. Das reine Vergnügen. Denn da ist überall was los, und für jeden das Richtige dabei: Beim Drink im Abendrot kommt Ferienstimmung auf; wenn sich der Hunger meldet, warten viele Restaurants mit Speis' und Trank.

Und beim Spielchen im Kasino sind Sie dann gespannt, ob Sie wohl gute Karten haben. Viel Vergnügen.



Eins wie das andere: Viel Spaß an Bord.

KEIN TAG IST WIE DER ANDERE: AUF DEN BEIDEN
FRÖHLICHEN EUROWAY-SCHIFFEN, DIE MIT MODERNSTER
TECHNIK DIE OSTSEE MUNTER MACHEN.

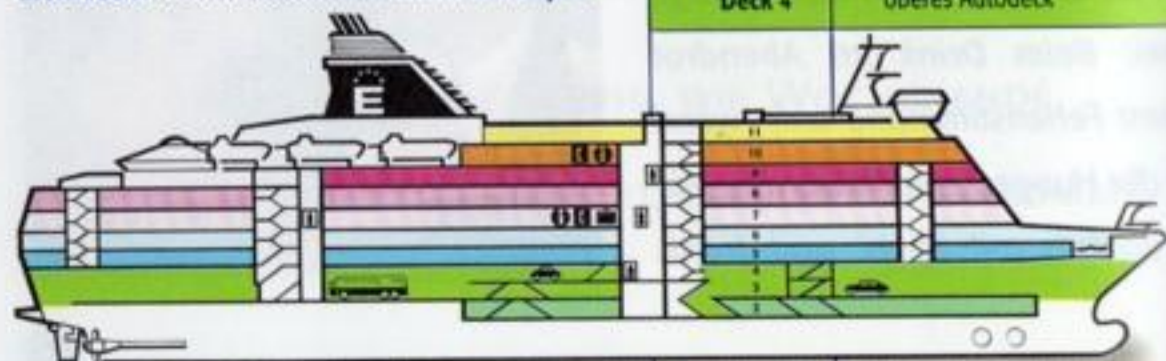
DIE FRANS SUELL LEGT AB:

Auf der quicklebendigen FRANS SUELL haben Sie auf allen Decks die besten Aussichten auf eine schöne Zeit zwischen Wasser und Himmel. Rein technisch sieht das so aus:

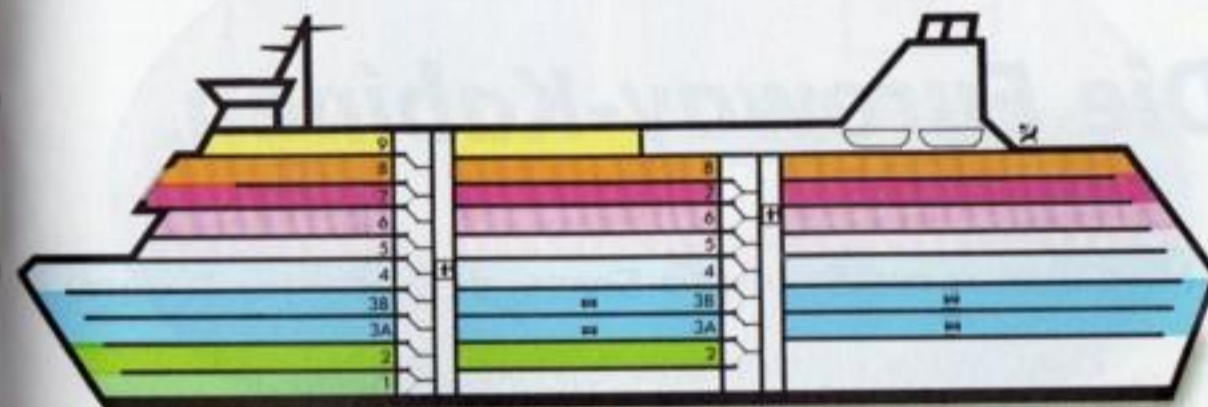
■ Länge: 168 m
Breite: 28,2 m
Bruttoregistertonnen: 35.285
Leistung: 23.760 kW
Höchstgeschwindigkeit: 21,5 Kn
Kabinen: 678
Passagiere: 2.200
Pkw-Stellplätze: ca. 300
Busse: ca. 60
Höhe Autodeck: 4,60 m
Eisklasse: 1A Super

DIE DECKS

Deck 11	Europa Class, Europa Tagessalon
Deck 10	Music Garden, Conference Center
Deck 9	Music Garden, Hansa (B) und Senator Class, Owners Suites
Deck 8	Night Club Stardust, Casino Bar, Pub Captain's Corner, Brasserie Vaudeville & Banquet, Around the World Restaurant, Royal Smörgåsbord
Deck 7	Hansa (B) und Senator Class, Shopping Street, Café Pronto, Information, President Suites
Deck 6	Hansa (A, B) und Senator Class, Fitness Center
Deck 5	Hansa (A, B) Class
Deck 4	oberes Autodeck



Deck 3	Autodeck
Deck 2	Hansa (C) Class



■ HIER IST DAS FESTIVAL-FEELING ZU HAUSE.

DIE DECKS

Deck 9	Panorama-Bar
Deck 8	Tax Free-Market, Conference Center, Casino-Bar
Deck 7	Dancing-Palace, Captain's Grill, Casa Margherita, Trattoria Riviera, Café Maritim, Buffet Veranda, Sailor's Pub
Deck 6	Europa, Senator und Hansa (A, B und D) Class
Deck 5	Senator und Hansa (A, B und D) Class
Deck 4	SILJA Land, Lobby Café, Club 17, Empfangshalle, Information, Hansa (A, B und D) Class
Deck 3	Autodeck
Deck 2	Hansa (C) Class Saunabereich mit Fontana Sauna-Bar
Deck 1	Fun-Fun Disco

FESTIVAL UND VIEL VERGNÜGEN:

Sie begeistert alle Seefahrtfans zwischen Lübeck und Kopenhagen mit Technik, Eleganz und mit ihrer ganz besonders fröhlichen Atmosphäre. Zahlen? Bitte:

■ Länge: 168 m
Breite: 27,6 m
Bruttoregistertonnen: 34.417
Leistung: 26.400 kW
Höchstgeschwindigkeit: 22 Knoten
Bremsweg: 620 m
Passagiere: 2.015
Pkw-Stellplätze: 304

Eins wie das andere:
Viel Spaß an Bord.

Schöne Träume: Die Euroway-Kabinen.

HIER MACHT DIE SEEFAHRT SPASS, BEI TAG UND NACHT.
UND JEDER FINDET SEIN EIGENES REICH.

BIS ZUM NÄCHSTEN SCHÖNEN TAG AN BORD: Ausruhen und entspannen. In einer gemütlichen Kabine mit allem Komfort. Himmlische Träume... an Bord von FRANS SUELL und FESTIVAL.

SENATOR CLASS
Viel Komfort und Platz für Seefahrtsträume: 11 m² bzw. 12 m² große Innen- und Außenkabinen auf den Decks 5, 6, 7 und 9 mit Doppelbett, Dusche/WC, Telefon und Radio.

■ IM GANZ GROSSEN STIL AUF DER EUROWAY-

ROUTE. DIE EUROPA CLASS

BIETET STILVOLLEN KOMFORT

UND VIEL ELEGANTES FLAIR: MIT

GROSSEM WOHNRAUM, DOPPELBETT

UND AUF FRANS SUELL TEILWEISE MIT BALKON.



■ SENATOR MIT MEER-BLICK: VIEL PLATZ FÜR ZWEI
UND VIEL KOMFORT ZUM TRÄUMEN.



■ HANSA-A-KABINE.



■ EUROPA CLASS.

EUROPA CLASS

Die großartige Erlebnis-Kategorie auf der EUROWAY-Route: Viel Stil und Atmosphäre in 20 m² und 27 m² Raum. Auf der FRANS SUELL mit Balkon. Erstklassige Ausstattung mit allem Komfort: Doppelbett, Dusche/WC, Telefon, Radio.

HANSA CLASS

Für jeden etwas: In der beliebtesten

Kabinenkategorie auf den Schiffen der EUROWAY-Route finden Sie mit den Hansa A-, B-, C- und D-Kabinen Ihr ganz eigenes Reich. Sie wählen zwischen Innen- und Außenkabinen verschiedener Größe. In dieser Kabinengruppe stehen Ihnen auch mehrere spezielle Allergiker- und behindertengerechte Kabinen zur Verfügung.

FAHRPLAN 1.10.93 - 30.4.94



Täglich			
ab Lübeck	18.00 Uhr	ab Kopenhagen	16.00 Uhr
an Travemünde	20.00 Uhr	an Malmö	18.00 Uhr
ab Travemünde	21.00 Uhr	ab Malmö	18.30 Uhr
an Malmö	8.30 Uhr	an Travemünde	7.00 Uhr
ab Malmö	9.00 Uhr	ab Travemünde	7.30 Uhr
an Kopenhagen *	11.00 Uhr	an Lübeck	9.30 Uhr

* Sonntags an Kopenhagen 12.00 Uhr.
Vom 23. - 25.12.93 gilt ein Sonderfahrplan. Wertzeit der FESTIVAL vom 9. - 14.1.94

PREISE IN DM/LINIENTARIFE

PERSONEN	
Pro Person/Strecke*	Preis DM
Erwachsene	110,-
Kinder 6-17 Jahre	55,-
Studenten/Rentner	110,-
Gruppen ab 10 Personen, Erwachsene	98,-
Gruppen ab 10 Personen, Studenten/Schüler/Rentner	74,-
FAHRZEUGE	
Fahrzeuge/proStrecke	Preis DM
Pkw bis 2,20 m Höhe	110,-
Pkw über 2,20 m Höhe	135,-
Motorrad	44,-
Fahrrad	18,-
Bus per angefangenem Meter Länge	25,-
Wohnwagen, Pkw-Anhänger, inkl. Zugstange sowie Wohnmobile und sonstige Fahrzeuge (außer Leerbusse und Lkw)	60,- je angefangenenMeter

* Nur mit Kabine zu buchen. Gruppen ab 20 zahlenden Personen erhalten einen Freiplatz.

PREISE IN DM 1.10.93 - 30.4.94

KABINENZUSCHLÄGE

Pro Person/Strecke		Start-Code	Preis DM
Hansa C	belegt mit 4 Personen	C4	30,-
Hansa C	3 Personen	C3	40,-
Hansa C	2 Personen	C2	60,-
Hansa D	belegt mit 2 Personen	D2	60,-
Hansa D	1 Person	D1	120,-
Hansa B	belegt mit 4 Personen	B4	45,-
Hansa B	3 Personen	B3	60,-
Hansa B	2 Personen	B2	90,-
Hansa B	1 Person	B1	180,-
Hansa A	belegt mit 4 Personen	A4	70,-
Hansa A	3 Personen	A3	90,-
Hansa A	2 Personen	A2	135,-
Hansa A	1 Person	A1	270,-
Senator innen* ** nur auf Frans Suell	belegt mit 2 Personen	I2	135,-
Senator innen	1 Person	I1	270,-
Senator außen* **	belegt mit 2 Personen	L2	195,-
Senator außen	1 Person	L1	390,-
Europa* **	belegt mit 2 Personen	R2	315,-
Europa	1 Person	R1	630,-
FRANS SUELL	Couchetten	S	10,-
FESTIVAL	Liegesessel	S	10,-

* Keine Einzelbetten buchbar/nur ganze Kabinen.
** In der Senator und Europa Class Preise inklusive Frühstück.



...IST DAS SCHÖN... ALLE TAGE WOCHENENDE,
UND DEM ALLTAG EINFACH AUS DER REIHE TANZEN.

Keine Verkehrsrechte zwischen Lübeck-Travemünde sowie Malmö-Kopenhagen.

PREISE EUROWAY-MINITARIFE IN DM



EUROWAY-MINITARIFE

Für alle, die Spaß am Sparen haben: Die günstigen EUROWAY-Minitarife umfassen die Beförderung Ihres Pkw, Wohnmobils, Motorrades oder sonstiger Fahrzeugkombinationen (siehe unten) inklusive der angegebenen Personenzahl.

FAHRZEUGE INKL. 1-5 PERSONEN

pro Strecke	Produkt	Preise DM
Pkw bis max. 6 m Länge inkl. 1 Person inkl. 5 Personen	MINI 0	150,-
	MINI 1	230,-
Fahrzeuge 6 bis 10 m Länge	MINI 2	380,-
Fahrzeuge über 10 m Länge	MINI 3	480,-
Motorrad inkl. bis 2 Personen	MINI 4	210,-

MINI-SEEFÄHRER HABEN WIR



BESONDERS GERN AN BORD.

BUS-SERVICE*

HAMBURG, ZOB-LÜBECK-TRAVEMÜNDE

Täglich			
ab Hamburg, ZOB	14.00 Uhr	ab Travemünde, Skandinavienkai	10.00 Uhr
an Lübeck, Terminal	15.55 Uhr	ab Lübeck, Terminal	10.30 Uhr
-	-	an Hamburg, ZOB	12.25 Uhr

* Allen nicht motorisierten Fahrgästen empfehlen wir den Bus-Service (kostenpflichtig) von Hamburg ZOB (Zentraler Omnibus-Bahnhof) direkt zu den Terminals der Schiffe auf der EUROWAY-Route.



■ EIN GRUND ZUM FEIERN, DIESE EUROWAY-ROUTE.

ERMÄSSIGUNGEN

DEUTSCHLAND - SCHWEDEN - DÄNEMARK
LINIENVERKEHR

⚡ Nachträgliche Gewährung eines Rabattes ist generell nicht möglich. Verschiedene Ermäßigungen können nicht miteinander kombiniert werden.

Für Kinder

⚡ Kinder unter 6 Jahren reisen frei, wenn kein eigenes Bett beansprucht wird (1 Kind pro bezahltem Bett).
⚡ Kinder bis zum vollendeten 18. Lebensjahr zahlen die angegebenen Preise, wenn mindestens ein Elternteil/Erziehungsberechtigter in derselben Kabine mitreist; gilt nicht für Jugendgruppen.

⚡ Reisen 1 Erwachsener + 1 Kind unter 6 Jahren in einer

Kabine, müssen 2 Kabinenplätze gebucht werden.

Für Gruppen

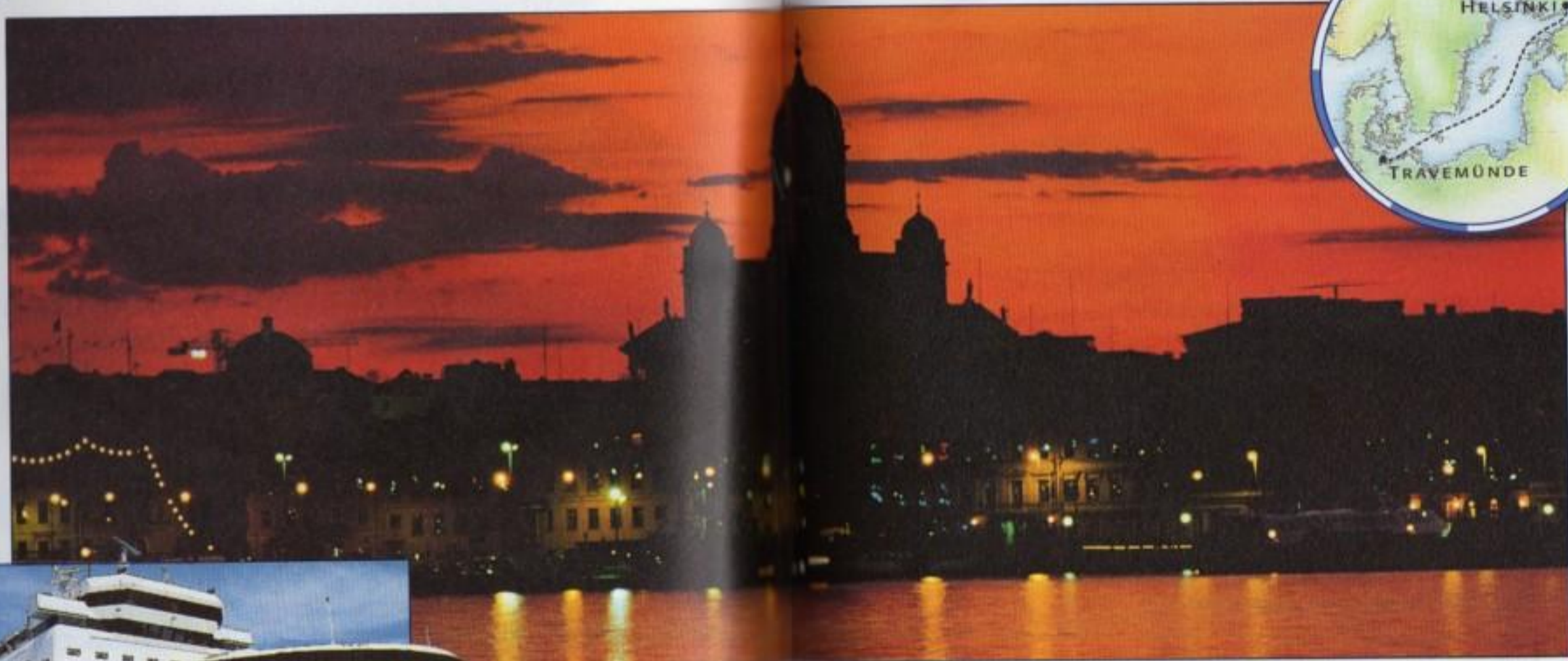
⚡ Buchungen ab 10 Personen zählen als Gruppe. Jede 21. Person (Reiseleiter inklusive) erhält einen Freiplatz einschließl. Kabinenplatz in der Kategorie, in der die Mehrzahl der Gruppe reist. Der Buspreis enthält die Passage für den Fahrer in einer Hansa-B-Doppelkabine inkl. Vollpension.

Für Inhaber von YIEE, Interrail, FIP, Nordtourist und Eurailkarten

gewährt SILJA LINE eine Ermäßigung von 50 % auf die veröffentlichten Linientarife für Deckspassagen. Bei Ticketkauf und Abfertigung muß eine gültige Karte vorgelegt werden.

Die große Freiheit
für Ihre Freizeit.

FINNJET-ROUTE



DAS IST KLASSE: EIN SCHIFF

WIE KEIN ANDERES. MIT DER LEGEN-

DÄREN FINNJET AUF ZU NEUEN UFFERN.

■ DAS WUNDERBARE HELSINKI: EIN SCHÖNES HAUPTSTADT-ZIEL.

WENN DIE FINNJET AUFKREUZT: *Kilometern Meerblick so weit das Da kommt die Freizeit in Fahrt, da Auge schweift. Und mit dem Ziel wird die Ostsee zum Ereignis... ein Helsinki, der Stadt aus Faszination Schiff wie kein anderes. und finnischem Flair.*

Mit Technik, die von Bug bis Heck Das alles liegt mit der FINNJET völlig begeistert. Mit legendärem Komfort, nahe. Die große Freiheit auf dem Entdeckungen auf allen Decks, 1100 Weg in unvergleichliche Erlebnisse.

Viel mehr als ein Schiff.



FINNJET

VIEL ZU ENT-  DECKEN AUF ALLEN DECKS: RESTAURANTS, CAFÉ UND TANZSALON, DISCO, BAR, ROULETTE, KINO, FRISEUR, SHOPS, SAUNA, POOL...

EINDRUCKSVOLL ZWISCHEN HIMMEL

UND WASSER: DIE FINNJET IST AUF

JEDER EBENE EIN BESONDERES ERLEBNIS.

FÄNGT DAS MEER-ERLEBNIS AN.

■ WO DIE LEGENDÄRE FINNJET AUFKREUZT,

GANZ KLAR: EINE KLASSE FÜR SICH — Und ein rundum gelungenes Ostsee-Erlebnis. Die FINNJET ist mehr als ein Schiff. Sie ist eine Legende. Überall an Bord gibt's soviel zu entdecken: Herrliche Ausichten auf Himmel und Wasser bei der großen Runde an Deck. Tausend bunte Bälle im Kinderparadies (für Mini-Seefahrer einfach das

Größte) und die kleine weiße Kugel im Casino. *Faites vos jeux...* Nichts geht mehr? Doch: Disco, Bar und Tanzsalon, nette kleine Shops, Restaurants vom Feinsten. Ein legendäres Bordbuffet. Und immer noch mehr: Fitneßcenter und Sauna runden das Erlebnis ganz erfrischend aufs Angenehmste ab. Eben typisch FINNJET: Legendär. Und Klasse.

Großartig: Auf jeder Ebene ein Erlebnis.

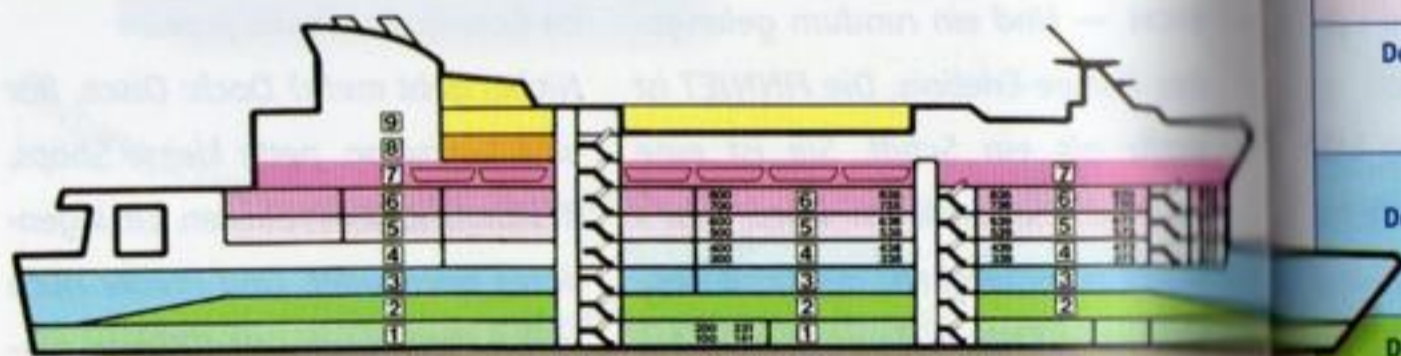


SO ERFÄHRT MAN EBEN NEUE HORIZONTE: AN BORD DER FINNJET STIMMT DER KURS AUF GANZER LINIE.

UND AUF ALLEN DECKS.

EIN ERLEBNIS AUF HÖCHSTER EBENE: Die legendäre FINNJET beeindruckt mit faszinierender Technik: Mit ihrem einmaligen Gasturbinenantrieb, der für eine Spitzengeschwindigkeit von 30,5 Knoten – das sind 56 km/h – sorgt... mit der Eisklasse 1A Super... mit Platz für fast zweitausend Finnland-Fahrer. So kommt man mit Sicherheit gut voran.

Und mit dem größten Vergnügen. Denn die FINNJET ist vom höchsten Aussichtspunkt über dem Wasser (29 m) bis zu Nightclub, Bar und Disco auf ein großes Ostsee-Erlebnis eingestellt. Da gibt's auf jeder Ebene was zu erleben. Vergnügliches rund um die Uhr, Shopping-Spaß und fröhliche Unterhaltung... ganz neue Horizonte für die schönste Freizeit.



■ AN BORD DER FINNJET: AUF ALLEN DECKS EINE KLASSE FÜR SICH.

DIE DECKS

Deck 9	Stardust-Café/Night-Club, Commodore Class
Deck 8	Erste-Hilfe-Raum
Deck 7	Boat Deck, Panorama Bridge, Sun Deck
Deck 6	Boulevard Restaurant „Bacchus“, Spielzimmer, Kino „Cinema“, Friseur, Parfümerie, Boutique, Kinder-Videoecke, A- und B-Kabinen, „Sleep in“ (Couchetten, nur im Sommer), Conference Center (1.9. – 31.5.)
Deck 5	A-la-carte-Restaurant „Adam & Eve“, Jetshop, Market, FINNJET Paradise, Roulette, A- und B-Kabinen
Deck 4	Information, Restaurant „Helsinki“, A- und B-Kabinen
Deck 3	Autodeck, Gepäckaufbewahrung, SB-Reinigung, Spielautomaten
Deck 2	Autodeck
Deck 1	Budget-Kabinen, Saunabereich mit Solarium, Schwimmbecken, Massage

■ Das sieht ja beeindruckend aus – die FINNJET in Zahlen:

Länge:215 m

Breite:25,4 m

Bruttoregistertonnen:25.908

Tiefgang:6,5 m

Leistung:2 Gasturbinen mit zus.

55.000 kW (75.000 PS),

2 Dieselmotoren mit zus.

11.400 kW (15.500 PS)

Höchstgeschwindigkeit:30,5 Knoten

(ca. 56 km/h)

Beschleunigung 0–30,5 Knoten: ...3 Min.

Bremsweg:1.050 m

bei Höchstgeschwindigkeit

Eisklasse:1A Super

Stabilisatoren:2

Radar: ...Die Skala des Radars kann von

0,3 bis 72 Seemeilen gewählt werden.

Höchster Aussichtspunkt:29 m

über dem Meeresspiegel

Passagiere:1.602 in Kabinen,

200 in Couchetten

Autodecks:380 Pkw-Plätze

Erbauer:Wärtsilä-Werft, Helsinki

Jungfernfahrt:13. Mai 1977

Komfort und Klasse: Ein Traum übers Meer.



■ DIE B-KABINEN.

KOMFORT MIT STIL UND KLASSE. AUF DER FINNJET FINDET
JEDER SEINE TRAUMKABINE GANZ NACH EIGENEM GESCHMACK.

COMMODORE CLASS

Hier bleiben keine Wünsche offen: 17 m² Gemütlichkeit mit großem Panoramafenster, geräumiger Dusche & WC, Erfrischungen im Kühlschrank, Luxus-Frühstück, Telefon und Hosenbügler. Commodore-Sauna und der Salon erwarten Sie.

A-KABINEN

12 m² und viel Meerblick – so läßt sich's reisen: Nachts mit Platz für bis zu vier Personen, tagsüber mit gemütlichen Sofas. Dazu gehören Dusche/WC, Klimaanlage, Radio und Telefon. Und zu zweit ist die Kabine besonders komfortabel.



■ DIE BUDGET-KABINEN.



■ HIER WERDEN KREUZFAHRTSRÄUME WAHR: IN DER
COMMODORE CLASS MIT KLASSE UND STIL...



■ MEER-BLICK: A-KABINE.

B-KABINEN

So komfortabel wie die A-Kabinen, nur innen auf 8 m². Ideal für 1 oder 2 Personen und natürlich mit Dusche/WC, Radio, Telefon und Klimaanlage. Familien mit Kindern buchen 2 x B, dann sind die Kabinen durch eine Zwischentür verbunden. Eltern mit einem Kind schätzen die Familien-B-Kabine mit dem 1,30 m breiten unteren Bett.

BUDGET-KABINEN

Wer mehr aufs Geld achtet als auf den Komfort, der wählt einen der einfach ausgestatteten, innenliegenden Schlafräume auf Deck 1 (unter dem Autodeck). Hier finden Sie auf 4 m² vier Betten. Duschen, WCs und Waschräume liegen separat.

**DER FAHRPLAN
DER FINNJET**



**VOM 1.10.93
BIS 30.4.94**

Gut geplant ist halb gereist: Auf diesen Seiten finden Sie alle Abfahrtstermine Ihrer FINNJET von Travemünde und Helsinki. Übersichtlich nach Monaten geordnet. Wählen Sie Ihr Reisedatum, und freuen Sie sich auf Ihr Meer-Erlebnis!

OKTOBER 1993

1 Fr	auf See		
2 Sa	HEL	an 8.30	ab 13.00
3 So	TRA	an 17.00	ab 20.00
4 Mo	auf See		
5 Di	HEL	an 10.00	ab 19.00
6 Mi	auf See		
7 Do	TRA	an 9.30	ab 18.00
8 Fr	auf See		
9 Sa	HEL	an 8.30	ab 13.00
10 So	TRA	an 17.00	ab 20.00
11 Mo	auf See		
12 Di	HEL	an 10.00	ab 19.00
13 Mi	auf See		
14 Do	TRA	an 9.30	ab 18.00
15 Fr	auf See		
16 Sa	HEL	an 8.30	ab 13.00
17 So	TRA	an 17.00	ab 20.00
18 Mo	auf See		
19 Di	HEL	an 10.00	ab 19.00
20 Mi	auf See		
21 Do	TRA	an 9.30	ab 18.00
22 Fr	auf See		
23 Sa	HEL	an 8.30	ab 13.00
24 So	TRA	an 17.00	ab 20.00
25 Mo	auf See		
26 Di	HEL	an 10.00	ab 19.00
27 Mi	auf See		
28 Do	TRA	an 9.30	ab 18.00
29 Fr	auf See		
30 Sa	HEL	an 8.30	
31 So	HEL		ab 20.30

NOVEMBER 1993

1 Mo	auf See		
2 Di	TRA	an 9.30	ab 19.00
3 Mi	auf See		
4 Do	HEL	an 10.00	
5 Fr			
6 Sa			
7 So	HEL		ab 20.30
8 Mo	auf See		
9 Di	TRA	an 9.30	ab 19.00
10 Mi	auf See		
11 Do	HEL	an 10.00	
12 Fr			
13 Sa			
14 So	HEL		ab 20.30
15 Mo	auf See		
16 Di	TRA	an 9.30	ab 19.00
17 Mi	auf See		
18 Do	HEL	an 10.00	
19 Fr			
20 Sa			
21 So	HEL		ab 20.30
22 Mo	auf See		
23 Di	TRA	an 9.30	ab 19.00
24 Mi	auf See		
25 Do	HEL	an 10.00	
26 Fr			
27 Sa			
28 So	HEL		ab 19.00
29 Mo	auf See		
30 Di	TRA	an 9.30	ab 19.00

DEZEMBER 1993

1 Mi	auf See		
2 Do	HEL	an 10.00	
3 Fr			
4 Sa			
5 So			
6 Mo			
7 Di	HEL		ab 19.00
8 Mi	auf See		
9 Do	TRA	an 9.30	ab 18.00
10 Fr	auf See		
11 Sa	HEL	an 8.30	ab 13.00
12 So	TRA	an 17.00	ab 20.00
13 Mo	auf See		
14 Di	HEL	an 10.00	ab 19.00
15 Mi	auf See		
16 Do	TRA	an 9.30	ab 18.00
17 Fr	auf See		
18 Sa	HEL	an 8.30	ab 19.00
19 So	TRA	an 17.00	ab 20.00
20 Mo	auf See		
21 Di	HEL	an 10.00	ab 16.00
22 Mi	TRA	an 18.00	ab 20.00
23 Do	auf See		
24 Fr	HEL	an 8.30	ab 13.00
25 Sa	auf See		
26 So	TRA	an 17.00	ab 20.00
27 Mo	auf See		
28 Di	HEL	an 10.00	ab 19.00
29 Mi	auf See		
30 Do	TRA	an 9.30	ab 18.00
31 Fr	auf See		

JANUAR 1994

1 Sa	HEL	an 10.00	ab 13.00
2 So	TRA	an 17.00	ab 20.00
3 Mo	auf See		
4 Di	HEL	an 10.00	ab 19.00
5 Mi	auf See		
6 Do	TRA	an 9.30	ab 18.00
7 Fr	auf See		
8 Sa	HEL	an 8.30	ab 13.00
9 So	TRA	an 17.00	ab 20.00
10 Mo	auf See		
11 Di	HEL	an 10.00	ab 19.00
12 Mi	auf See		
13 Do	TRA	an 9.30	ab 18.00
14 Fr	auf See		
15 Sa	HEL	an 8.30	ab 13.00
16 So	TRA	an 17.00	ab 20.00
17 Mo	auf See		
18 Di	HEL	an 10.00	ab 19.00
19 Mi	auf See		
20 Do	TRA	an 9.30	ab 18.00
21 Fr	auf See		
22 Sa	HEL	an 8.30	ab 13.00
23 So	TRA	an 17.00	ab 20.00
24 Mo	auf See		
25 Di	HEL	an 10.00	ab 19.00
26 Mi	auf See		
27 Do	TRA	an 9.30	ab 18.00
28 Fr	auf See		
29 Sa	HEL	an 8.30	ab 13.00
30 So	TRA	an 17.00	ab 20.00
31 Mo	auf See		

FEBRUAR 1994

1 Di	HEL	an 10.00	ab 19.00
2 Mi	auf See		
3 Do	TRA	an 9.30	ab 18.00
4 Fr	auf See		
5 Sa	HEL	an 8.30	ab 13.00
6 So	TRA	an 17.00	ab 20.00
7 Mo	auf See		
8 Di	HEL	an 10.00	ab 19.00
9 Mi	auf See		
10 Do	TRA	an 9.30	ab 18.00
11 Fr	auf See		
12 Sa	HEL	an 8.30	ab 13.00
13 So	TRA	an 17.00	ab 20.00
14 Mo	auf See		
15 Di	HEL	an 10.00	ab 19.00
16 Mi	auf See		
17 Do	TRA	an 9.30	ab 18.00
18 Fr	auf See		
19 Sa	HEL	an 8.30	ab 13.00
20 So	TRA	an 17.00	ab 20.00
21 Mo	auf See		
22 Di	HEL	an 10.00	ab 19.00
23 Mi	auf See		
24 Do	TRA	an 9.30	ab 18.00
25 Fr	auf See		
26 Sa	HEL	an 8.30	ab 13.00
27 So	TRA	an 17.00	ab 20.00
28 Mo	auf See		

MÄRZ 1994

1 Di	HEL	an 10.00	ab 19.00
2 Mi	auf See		
3 Do	TRA	an 9.30	ab 18.00
4 Fr	auf See		
5 Sa	HEL	an 8.30	ab 13.00
6 So	TRA	an 17.00	ab 20.00
7 Mo	auf See		
8 Di	HEL	an 10.00	ab 19.00
9 Mi	auf See		
10 Do	TRA	an 9.30	ab 18.00
11 Fr	auf See		
12 Sa	HEL	an 8.30	ab 13.00
13 So	TRA	an 17.00	ab 20.00
14 Mo	auf See		
15 Di	HEL	an 10.00	ab 19.00
16 Mi	auf See		
17 Do	TRA	an 9.30	ab 18.00
18 Fr	auf See		
19 Sa	HEL	an 8.30	ab 13.00
20 So	TRA	an 17.00	ab 20.00
21 Mo	auf See		
22 Di	HEL	an 10.00	ab 19.00
23 Mi	auf See		
24 Do	TRA	an 9.30	ab 18.00
25 Fr	auf See		
26 Sa	HEL	an 8.30	ab 13.00
27 So	TRA	an 17.00	ab 20.00
28 Mo	auf See		
29 Di	HEL	an 10.00	ab 19.00
30 Mi	auf See		
31 Do	TRA	an 9.30	ab 18.00

APRIL 1994*

1 Fr	auf See		
2 Sa	HEL	an 8.30	ab 13.00
3 So	TRA	an 17.00	ab 20.00
4 Mo	auf See		
5 Di	HEL	an 10.00	ab 19.00
6 Mi	auf See		
7 Do	TRA	an 9.30	ab 18.00
8 Fr	auf See		
9 Sa	HEL	an 8.30	ab 13.00
10 So	TRA	an 17.00	ab 20.00
11 Mo	auf See		
12 Di	HEL	an 10.00	ab 19.00
13 Mi	auf See		
14 Do	TRA	an 9.30	ab 18.00
15 Fr	auf See		
16 Sa	HEL	an 8.30	ab 13.00
17 So	TRA	an 17.00	ab 20.00
18 Mo	auf See		
19 Di	HEL	an 10.00	ab 19.00
20 Mi	auf See		
21 Do	TRA	an 9.30	ab 18.00
22 Fr	auf See		
23 Sa	HEL	an 8.30	ab 13.00
24 So	TRA	an 17.00	ab 20.00
25 Mo	auf See		
26 Di	HEL	an 10.00	ab 19.00
27 Mi	auf See		
28 Do	TRA	an 9.30	ab 18.00
29 Fr	auf See		
30 Sa	HEL	an 8.30	ab 13.00

* Wertzeit voraussichtlich im April 1994

PREISE IN DM 1.10.93 - 30.4.94



PERSONEN

	Start-Code SILJ/TRAV/ HEKI	Preise DM			
		Erwachsene	Kinder v. 6-17 Jahre	Rentner, Sen., Stud., Schüler, Gruppen ab 15 Personen	Jugend- gruppen bis 17 Jahre ab 15 Personen
einfache Fahrt pro Person ohne Verpflegung					
Budgetkategorie, einf., innen, belegt mit 4 Personen	K4	115,-	60,-	100,-	75,-
3 Personen	K3	155,-	85,-	140,-	115,-
2 Personen	K2	230,-	125,-	205,-	170,-
B-Kabine, Du/WC, innen, belegt mit 2 Personen	B2	385,-	190,-	340,-	280,-
1 Person	B1	590,-	-	545,-	-
A-Kabine, Du/WC, außen, belegt mit 4 Personen	A4	390,-	145,-	345,-	-
3 Personen	A3	460,-	200,-	410,-	-
2 Personen	A2	545,-	300,-	505,-	-
1 Person	A1	810,-	-	765,-	-
Commodore Class, Du/WC, Doppelbett, Panoramafenster, einschl. Frühstück, belegt mit 2 Personen	R2	785,-	330,-	-	-
1 Person	R1	1020,-	-	-	-
Zusatzbett	P	-	170,-	-	-

FAHRZEUGE

	Preise DM
einfache Fahrt	
Pkw-Spezialtarif bis 5 x 1,8 x 1,85 m / L x H x B	150,-
Pkw, Wohnmobile bis 6 x 2,5 x 2,2 m / L x H x B	205,-
Caravans, Anhänger, Kleintransporter bis 6 x 2,5 x 2,2 m / L x H x B	55,- per angef. Meter Länge
Wohnmobile, Caravans, Anhänger, Kleintransporter über 6 x 2,5 x max. 2,5 m / L x H x B	75,- per angef. Meter Länge
Überbreite (ab 2,5 m)	auf Anfrage
Motorrad, Moped, Fahrrad	frei
Busse* mit 10-15 Personen	55,- per angef. Meter Länge
mit 16-19 Personen	30,- per angef. Meter Länge
ab 20 Personen	frei

Maßgeblich bei der Ermittlung der Fahrzeugpreise sind nicht allein die Abmessungen des Fahrzeugs. Werden Auf- oder Anbauten mitgeführt (z. B. Fahrräder, Surfbretter, feste Außenspiegel, Dachgepäckträger), so werden diese bei der Ermittlung der Höchstmaße mitgerechnet. Die Fahrzeugpreise gelten nur bei gleichzeitiger Personenbeförderung.

* Ausgenommen Rundreisen mit unmittelbarer Rückfahrt. Änderungen vorbehalten.

HAMBURG-TRAVEMÜNDE

MIT DEM BUS ZUR FINNJET

Allen nicht motorisierten Fahrgästen empfehlen wir den Zubringerbus (kostenpflichtig) von Hamburg ZOB (Zentraler Omnibus-Bahnhof), Bussteig 5, direkt zur FINNJET (Travemünde, Skandinavienkai) oder umgekehrt. Bahnfahrkarten sind im Bus gültig.

	Do.	So.
ab Hamburg, ZOB	15.20 Uhr	15.50 Uhr
an Travemünde	16.30 Uhr	17.00 Uhr
ab Travemünde	nach Ankunft der FINNJET	
an Hamburg ZOB	ca. 11.10 Uhr	ca. 18.40 Uhr

2.11.93 - 30.11.93

ab Hamburg ZOB 2 1/2 Std. vor Abfahrt der FINNJET
an Travemünde 1 1/4 Std. später
ab Travemünde nach Ankunft der FINNJET
an Hamburg ZOB 1 Std. 40 Min. später

ERMÄSSIGUNGEN

FINNJET-Linien-Verkehr

↗ Verschiedene Ermäßigungen können nicht miteinander kombiniert werden. Sie müssen bei der Buchung verlangt werden. Die nachträgliche Rabattgewährung ist generell nicht möglich.

Für Kinder

↗ Kinder unter 6 Jahren reisen frei, wenn kein eigenes Bett beansprucht wird (1 Kind pro bezahltem Bett/Couchette).

↗ Wenn 1 Erwachsener + 1 Kind unter 6 Jahren in einer Kabine reisen, müssen 2 Kabinenplätze gebucht werden.

↗ Kinder bis zum vollendeten 18. Lebensjahr zahlen die angegebenen Preise, wenn mindestens ein Elternteil/Erziehungsberechtigter in derselben Kabine mitreist; gilt nicht für Jugendgruppen.

↗ Reisen Kinder allein, wird der Schüler-/Studentenpreis berechnet. Kinder unter 14 Jahren dürfen nicht ohne Begleitung einer erwachsenen Person fahren.

Für Studenten und Schüler

↗ Studenten und Schüler mit entsprechenden Ausweisen fahren zum ermäßigten Tarif. Die Ausweise müssen bei Fahrkartenauf, Abfertigung und während der Reise vorgelegt werden können.

Für Rentner, Senioren und Schwerbehinderte

↗ Rentner, Senioren (Damen ab 60 Jahren, Herren ab 65 Jahren) und Schwerbehinderte mit amtlichen Ausweisen fahren zum ermäßigten Tarif.

↗ Die Ausweise müssen bei Fahrkartenauf, Abfertigung

und während der Reise vorgelegt werden können.

Für Interrail, Eurail, YIEE und ISIC

↗ Inhaber eines Interrail- oder Eurail-Passes, einer YIEE- oder einer ISIC-Karte fahren zum Studenten/Schülerpreis. Bei Buchung ab einer Woche vor Abfahrt beträgt die Ermäßigung 50 % auf den Erwachsenenentarif (Couchetten, Budget Class + B-Kabinen).

Für Gruppen ab 15 Personen Freiplatzregelung

↗ Gruppen erhalten für je 20 vollzahlende Teilnehmer einen Freiplatz in der Kabinenkategorie und mit der Verpflegung, die für die Mehrzahl der Gruppenteilnehmer gebucht ist, d.h. bei einer Gruppengröße von 21 Personen: 1 Freiplatz; 42 Personen: 2 Freiplätze; 63 Personen: 3 Freiplätze usw.

Busbeförderung

↗ Freie Omnibusbeförderung ab mindestens 20 vollzahlenden Personen sowie freie Passage für Busfahrer in der B-Kategorie mit Vollpension an Bord.

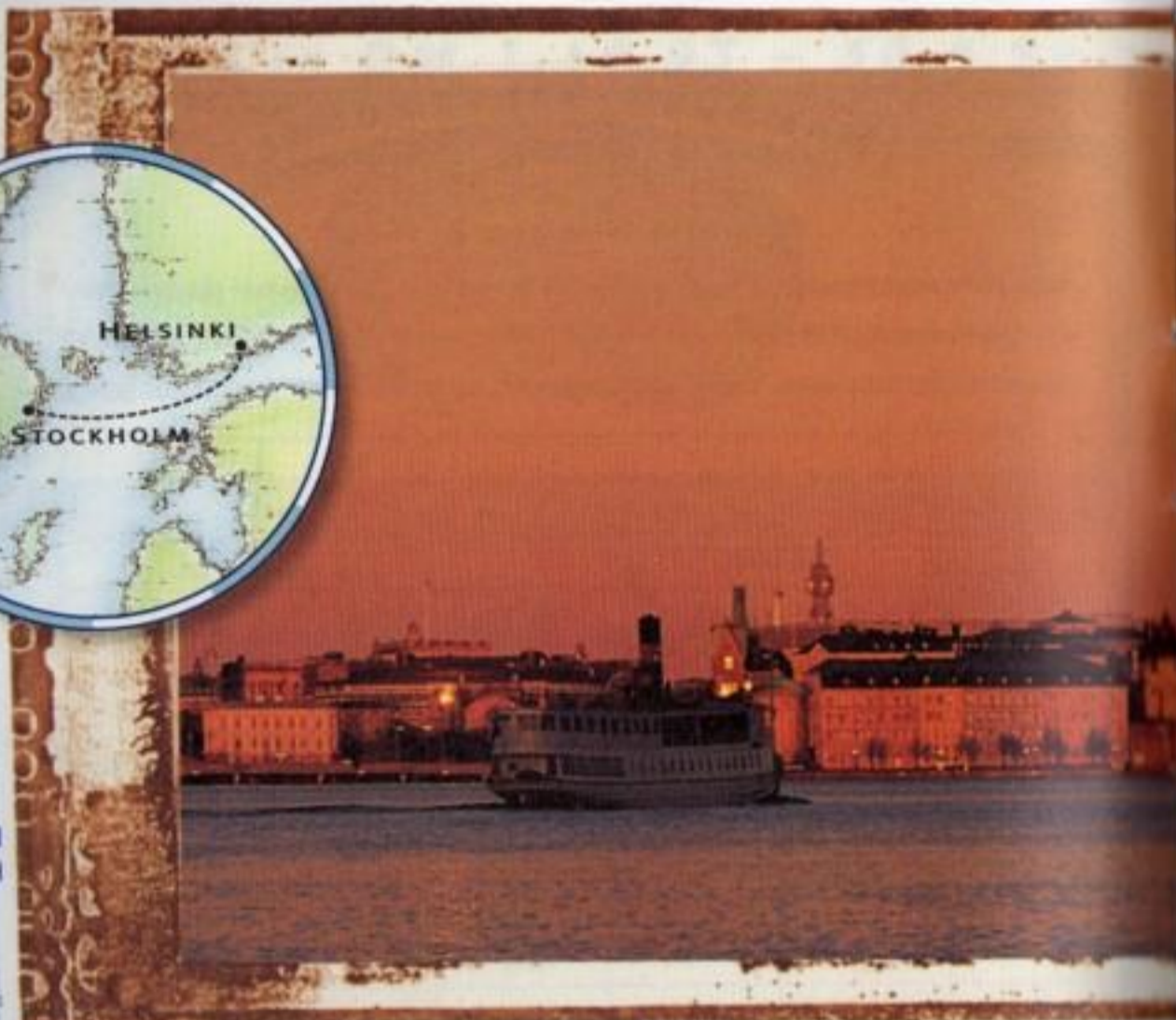
Für Jugendgruppen

↗ Gleiche Regelung wie für Gruppen. Begleitende Erwachsene zahlen den Gruppenpreis. Den Freiplatz erhält ein Jugendlicher.

↗ Alle in diesem Fahrplan genannten Preise gelten nur bei Buchung und Kauf in der Bundesrepublik Deutschland. Durch Wechselkurschwankungen können sich an Bord und in anderen Ländern abweichende Preise ergeben.



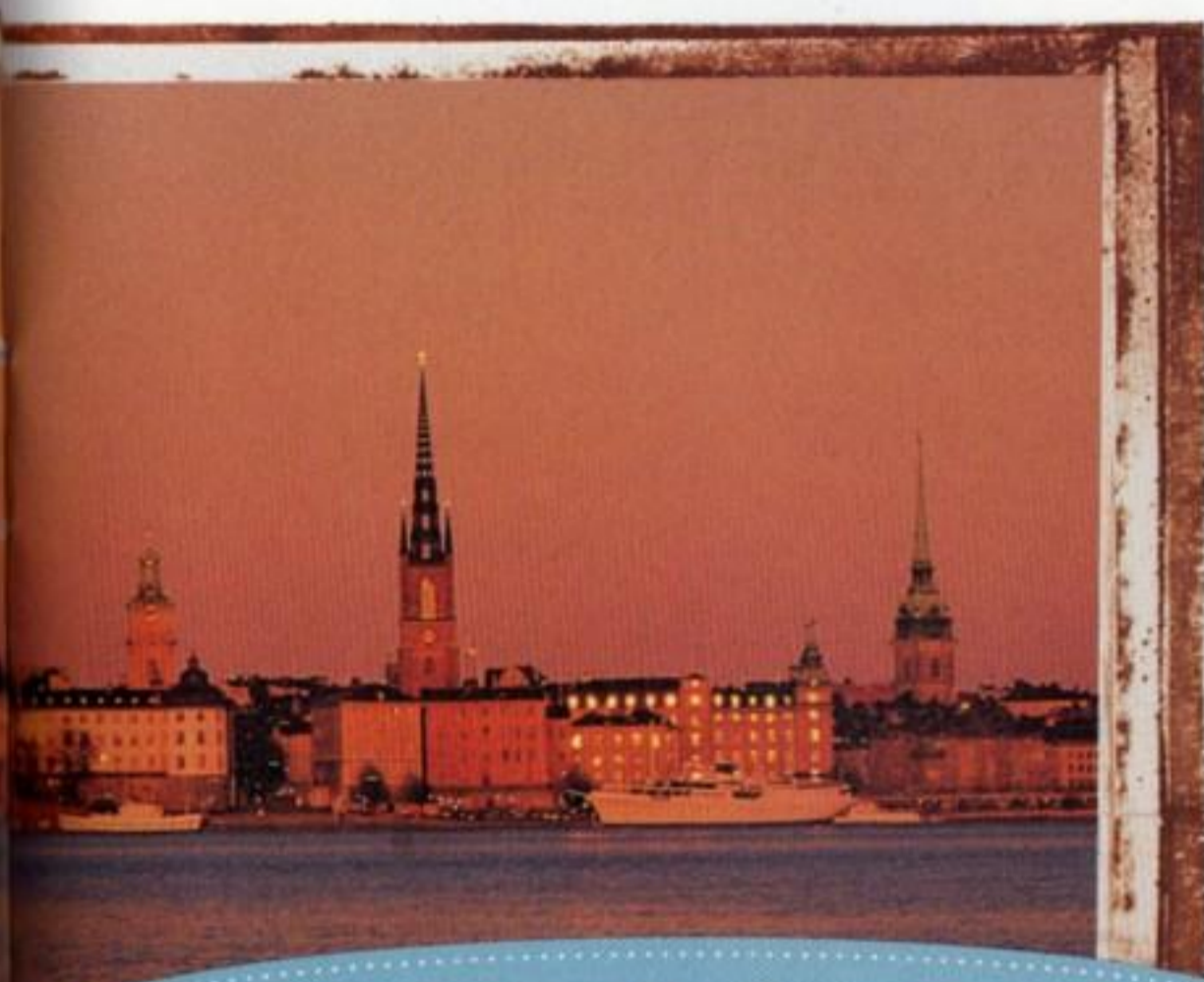
■ TRAUMSTÄDTE,



TRAUMZIELE: STOCKHOLM, DIE WELTSTADT SCHWEDENS...

Die unvergleichliche Art des Seereisens.

TRAUMSTÄDTE, TRAUMSCHIFFE... UND EINE REISE WIE EIN TRAUM: MIT ZWEI UNVERGLEICHLICHEN SCHÖNHEITEN IN DEN ZAUBERHAFTEN METROPOLEN DES NORDENS ANLEGEN.



WELTSTADT-ROUTE



■ ...HELSINKI, DIE METROPOLE

ZWISCHEN OST UND WEST.

ENDLICH EINE LUXUS-STADT-RUNDFAHRT FÜR SEELEUTE: Auf einer Reise ohnegleichen in den Ostsee-Weltstädten aufkreuzen. Auf der Route mit den schönen Zielen und den schönen Schiffen: Der sagenhaften SYMPHONY mit dem Weltstadtboulevard, der schwim-

men kann... und der neuen EUROPA, dem Größten, was die Welt der Meere und Fährliner zu bieten hat. Zwei wahre Träume. Und zwei wahrhaft traumhafte Ziele: Helsinki und Stockholm, die Metropolen mit Meerblick. Für Seh- und Seeleute mit nichts zu vergleichen!



SYMPHONY

EIN SCHIFF ZUM VERLIEBEN: DIE SYMPHONY MIT DEM EINMALIGEN BORDBOULEVARD: 200 METER WELTSTADTFLAIR.

Schönheit, die verzaubert: Einfach zum Verlieben.

EIN NAME WIE MUSIK...

UND EIN GANZ GROSSES ERLEBNIS:

DIE WEISSE LADY SYMPHONY

IST EINE WELT FÜR SICH.



ES IST LIEBE AUF DEN

ERSTEN BLICK... eine stolze Schöne, mit Eleganz, mit Klasse und Stil und mit dem einmaligen Flair des ganz Besonderen. SYMPHONY: Ein Schiff, das verzaubert. Strahlendweißer Seereisestolz, der da aufkreuzt, wo die Ostsee am schönsten ist. Ein wahrer Traum...

...DENN SIE BEGEISTERT AUF DER GANZEN LINIE: Mit rassigen Linien, imposanter Technik – und mit ihren inneren Werten: Dem längsten Bordboulevard der Seefahrtgeschichte...

CHEERS... AUF DIE LADY MIT STIL.

eine Welt für sich von Bug bis Heck. Mit 12 Decks voller liebenswerter Details und verführerischer Ideen. Mit Shopping-Spaß und Luxus-Lust, mit dem Nightlife im Nightclub hoch über dem Meer, im Kasino und der Disco. Musik liegt in der Luft... an Bord der schönen Lady SYMPHONY.

EUROPA

EINE NEUE SEEFAHRT-DIMENSION:
DER GRÖSSTE FÄHRLINER DER
WELT MIT PLATZ FÜR 3000 SEE-
FAHRER.



■ EIN STARKER AUFTRITT:

DIE STOLZE EUROPA, DAS GRÖSSTE AUF SEE.

Da staunen die Meere: Die ist das Größte.

DIE EUROPA,
DER GRÖSSTE FÄHRLINER DER WELT,

KOMMT AUF DER WELTSTADTROUTE

MÄCHTIG IN FAHRT.



36

JETZT GIBT'S THEATER AUF DER OSTSEE: SILJA's neuester Stern macht ganz groß Furore zwischen Stockholm und Helsinki. Mit Platz für dreitausend fröhliche Seefahrer. Mit 14 Restaurants aus aller Herren Länder. Mit dem größten Duty-Free-Shop der Welt. Mit Mehr-Blick ohnegleichen durch riesige Glaswände auf allen Decks. Und mit einem schwimmenden Theater, in dem an jedem Abend die Welt der großen Musicals Premiere hat.

■ GANZ GROSS AUF ALLEN DECKS,
WENN'S UM KOMFORT UND KLASSE GEHT.

VORHANG AUF FÜR DIE EUROPA: Für einen starken Eindruck und ein Riesenerlebnis. Für 202 Meter Seefahrtfreude über alles. Für das Größte, was die Weltmeere zu bieten haben. Applaus, für den neuen Star auf der Ostsee.

37

SILJA LINE

Die beiden sind ganz groß an Decks.

DIE WELTSTADTSCHIFFE AUF DER WELTSTADTROUTE

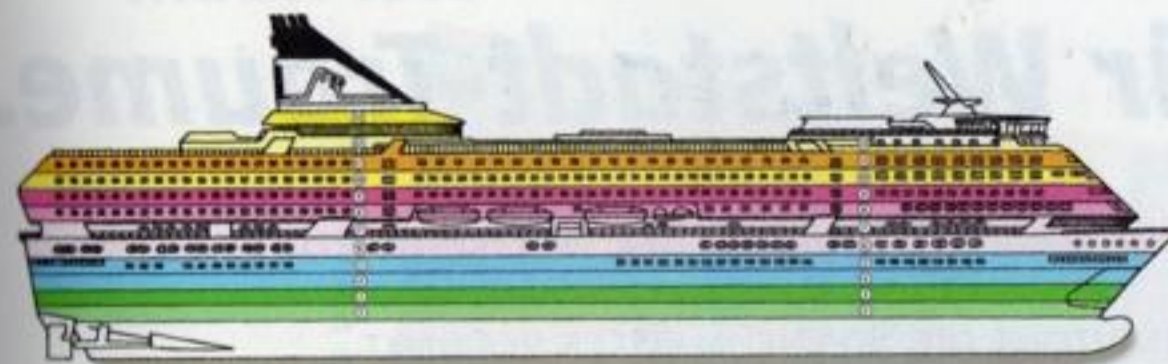
BEGEISTERN MIT MODERNSTER TECHNIK.

GANZ SCHÖN UND GANZ SCHÖN TECHNISCH: EUROPA und SYMPHONY, die beiden großen Weltstadträume machen mächtig Eindruck.

■ Das Größte, nicht nur rein technisch: Die EUROPA bietet eindrucksvolle Zahlen:

Länge:.....201,8 m
 Breite:.....32 m
 Bruttoregistertonnen:.....59.914
 Tiefgang:.....6,8 m
 Leistung:.....43.200 PS
 Höchstgeschwindigkeit:21,5 Knoten
 Eisklasse: 1A Super
 Passagiere:3.000 in Kabinen
 Autodecks:.....400 Pkw-Plätze
 oder ca. 50 Lkw-Plätze
 Erbauer:.....1993, Meyer Werft, Papenburg, Deutschland
 Jungfernfahrt:.....5. März 1993

DIE DECKS	
Deck 13	Vip Lounge
Deck 12	Sauna, Conference, Sun Deck
Deck 11	Commodore Kabinen, SILJA Class, Tourist I, Tourist S
Deck 10	Seaside, Tourist I, Tourist S
Deck 9	Seaside, Tourist I, Tourist S
Deck 8	Windjammer Bar, Ocean Club, Casino, Joe's Place, Bon Vivant, Maxim à la Carte, Taurus, Buffet Europa
Deck 7	Moonlight Bar, Tax Free Market, Neon Disco, Shops, SILJA Land, McDonald's, Seaside Café, Food Market Europa, Banquet Europa
Deck 6	Theater Moulin Rouge, Seaside, Tourist S
Deck 5	Seaside, Tourist I, Tourist S
Deck 3/4	Autodeck
Deck 2	Tourist II, Tourist S



DIE DECKS

Deck 13	(Observation Deck) Stardust
Deck 12	Sauna, Solarium, Friseur
Deck 11	Commodore + SILJA Class, Seaside/Promenade Class, Tourist I
Deck 10	Commodore Class, Seaside/Promenade Class, Tourist I
Deck 9	Seaside/Promenade Class, Tourist I
Deck 8	Seaside/Promenade Class, invalidengerechte Kabinen, Atlantis Dining
Deck 7/8	Atlantis Palace
Deck 7	Shopping- und Restaurant-Passage
Deck 6/7	Cameleon
Deck 6	Konferenzräume, Tax-free-Market, Maxim à la Carte, Seaport Brasserie, Buffet Serenade, Marco Polo
Deck 5	Seaside/Tourist I
Deck 4	Autodeck
Deck 3	Autodeck
Deck 2	Tourist II

■ Ein Schiff der Weltklasse: SYMPHONY, die andere Dimension des Seereisens in Zahlen:

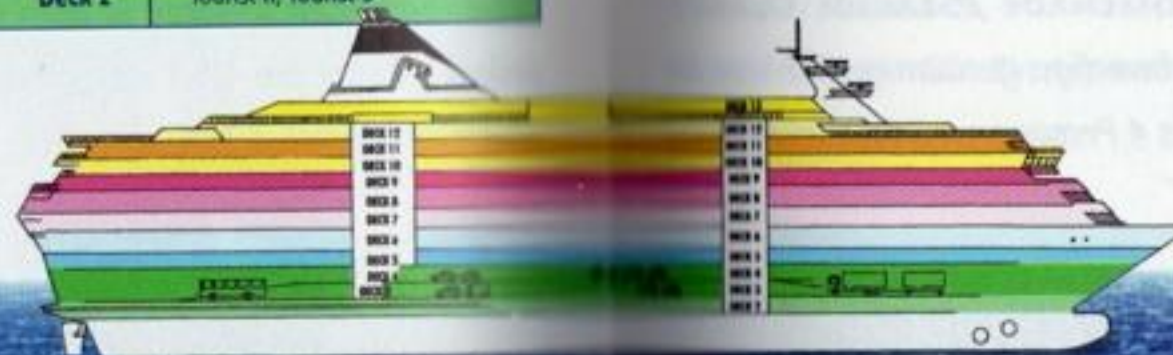
Länge:.....203 m
 Breite:.....31,5 m
 Bruttoregistertonnen:.....56.000
 Tiefgang:.....6,8 m
 Leistung:.....44.200 PS
 Höchstgeschwindigkeit:.....23 Knoten
 (ca. 43 km/h)

Beschleunigung 0–23 Knoten:5 Min.,
 in der Zeit fährt das Schiff 2 Kilometer
 Bremsweg:.....930 m

bei Höchstgeschwindigkeit
 Eisklasse: 1A Super
 Radar:3
 Höchster Aussichtspunkt:.....32,5 m
 über dem Meeresspiegel

Passagiere:2.500, alle in Kabinen
 Autodecks:.....450 Pkw-Plätze
 oder 60 Lkw-Plätze

Erbauer: Wärtsilä-Werft, Helsinki/
 Masa Yards, Turku
 Jungfernfahrt:31. Mai 1991



Viel Raum für Weltstadt-Träume.

WENN AUF DER WELTSTADT-ROUTE AM
HORIZONT DIE SONNE IM MEER VERSINKT...

DANN IST DAS EINE GUTE ZEIT IN EINER GEMÜTLICHEN
KABINE DEN TAG AM ABEND ZU LOBEN.



■ COMMODORE CLASS: NOBEL REISEN IM WELTSTÄDTISCHEN STIL.

COMMODORE CLASS

Luxuriöse 25 m²-Doppelkabinen mit Fernseher, Dusche, teilweise mit Bad und Balkon, in einer separaten Abteilung (SYMPHONY) mit Bar und 2 Saunen. Auch für Nichtraucher.

SILJA CLASS

Komfortable und große Kabinen mit

Blick auf die See oder die Promenade (SYMPHONY). Klimaanlage, WC/Dusche, Radio, Fernseher, Haartrockner. Auf EUROPA mit großem Erkerfenster. Hosenbügler, Külschrank, Bügeleisen.

PROMENADE /SEASIDE CLASS

Hochwertige, geräumige Kabinen für 2 bis 4 Personen mit Blick aufs Meer



■ SEASIDE: MIT SEE-BLICK.



■ TOURIST I & II.

oder auf die Promenade (SYMPHONY). Klimaanlage, WC/Dusche, Radio, Fernseher. Auf EUROPA teilweise auch Einzelkabinen mit Blick auf das Promenadendeck.

TOURIST CLASS I & II

Innenkabinen für 2 bis 4 Personen. Teils als Nichtraucherkabinen.

TOURIST CLASS S

Innenkabinen, für Einzelpersonen ganz besonders geeignet.

BEHINDERTENKABINEN, ALLERGIKEREKABINEN, NICHTRAUCHER

Auf beiden Schiffen stehen rollstuhlgeeignete Kabinen sowie allergikergerechte Kabinen in den Kategorien Seaside und Tourist I zur Verfügung. In den meisten Kabinenkategorien sind einige Kabinen für Nichtraucher reserviert.

FAHRPLAN 1.10.93 - 30.4.94



Täglich

ab Stockholm	18.00 Uhr	ab Helsinki	18.00 Uhr
an Helsinki	8.30 Uhr	an Stockholm	8.30 Uhr

PREISE IN DM 1.10.93 - 30.4.94

PERSONEN

	Start-Code SILJ/JB STOC/HEKI	Preise DM			
		Erwachsene	Kinder unter 12 Jahren	Kinder 12-17 Jahre	Sonderpreise Sa-Do*
einfache Fahrt pro Person					
Tourist II , Du/WC, innen, belegt mit 4 Personen	C4	125,-	15,-	60,-	89,-
3 Personen	C3	133,-	19,-	64,-	96,-
2 Personen	C2	175,-	71,-	116,-	134,-
1 Person	C1	256,-	-	-	207,-
Tourist I , Du/WC, innen, belegt mit 4 Personen	B4	138,-	21,-	66,-	101,-
3 Personen	B3	153,-	29,-	74,-	114,-
2 Personen	B2	198,-	92,-	137,-	155,-
1 Person	B1	302,-	-	-	248,-
Tourist S , nur auf Europa belegt mit 1 Person	BS	302,-	-	-	248,-
Promenade/Seaside , Du/WC, außen, belegt mit 4 Personen	I/O 4	147,-	26,-	71,-	109,-
3 Personen	I/O 3	166,-	35,-	80,-	126,-
2 Personen	I/O 2	228,-	119,-	164,-	182,-
1 Person	I/O 1	361,-	-	-	302,-
SILJA Class ** , Du/WC, innen, belegt mit 2 Personen	L2	294,-	178,-	223,-	241,-
1 Person	L1	489,-	-	-	417,-
Commodore Class ** , Du/WC, belegt mit 2 Personen	R2	351,-	230,-	275,-	293,-
1 Person	R1	604,-	-	-	520,-

* Sonderpreise für Gruppen ab 10 Personen, Rentner, Studenten, YIEE- und Interrail-Card-Inhaber. Die Sonderpreise gelten für Abfahrten von Samstag bis Donnerstag.

** In der SILJA und Commodore Class Preise inklusive Frühstück.

FAHRZEUGE

	Preise DM
einfache Fahrt	
Pkw	62,-
Pkw-Anhänger bis 3 x 2 m/L x H	62,-
Wohnwagen inkl. Pkw oder Anhänger über 3 x 2 m/L x H	434,-
Wohnmobile/Kleintransporter bis 7 m Länge	216,-
Wohnmobile/Kleintransporter über 7 m Länge	434,-
Motorrad/Moped	25,-
Fahrrad	frei
Bus per angefangenem Meter Länge	10,-

STOCKHOLM

FREIE BUSBEFÖRDERUNG IN STOCKHOLM

Für die Fahrgäste der SILJA LINE steht in Stockholm eine kostenlose Buslinie zur Verfügung, die den Hafen mit der U-Bahn-Station Ropsten verbindet. Von da aus kommt man ganz bequem ins Herz der Stadt und zum zentralen U-Bahnhof (T-Centralen).

ERMÄSSIGUNGEN

STOCKHOLM-HELSINKI

Linienverkehr

⚡ Nachträgliche Gewährung eines Rabattes ist generell nicht möglich. Verschiedene Ermäßigungen können nicht miteinander kombiniert werden.

Für Kinder

⚡ Kinder bis zum vollendeten 12. Lebensjahr reisen in Begleitung eines Elternteils/Erziehungsberechtigten zum veröffentlichten Kindertarif (gilt nicht für Jugendgruppen).

⚡ Reisen 1 Erwachsener + 1 Kind unter 6 Jahren in einer Kabine, müssen 2 Kabinenplätze gebucht werden.

⚡ Kinder von 12-17 Jahren fahren zum veröffentlichten Tarif (gilt nicht für Kinder- und Jugendgruppen).

Sonderpreise

⚡ Die unter der Rubrik Sonderpreise veröffentlichten Preise gelten für Abfahrten von Samstag bis Donnerstag. ⚡ Die Sonderpreise können in Anspruch genommen werden.

Für Gruppen

⚡ Buchungen ab 10 Personen zählen als Gruppe. Jede 16. Person (Reiseleiter inklusive) erhält einen Freiplatz einschließlich Kabinenplatz in der Kategorie, in der die Mehrzahl der Gruppe reist. Für Busfahrer sind Passagen und Bettplatz frei.

Für Rentner, Senioren und Schwerbehinderte

⚡ Rentner, Senioren (Damen ab 60 Jahre, Herren ab

65 Jahre) und Schwerbehinderte mit amtlichen Ausweisen fahren zum ermäßigten Tarif. Die Ausweise müssen bei Fahrkartenauf, Abfertigung und während der Reise vorgelegt werden können.

Für Studenten und Schüler

⚡ Studenten und Schüler mit entsprechenden Ausweisen fahren zum Sonderpreis. Die Ausweise müssen bei Fahrkartenauf, Abfertigung und während der Reise vorgelegt werden können.

Für Inhaber von YIEE, Interrail und FIP-Karten

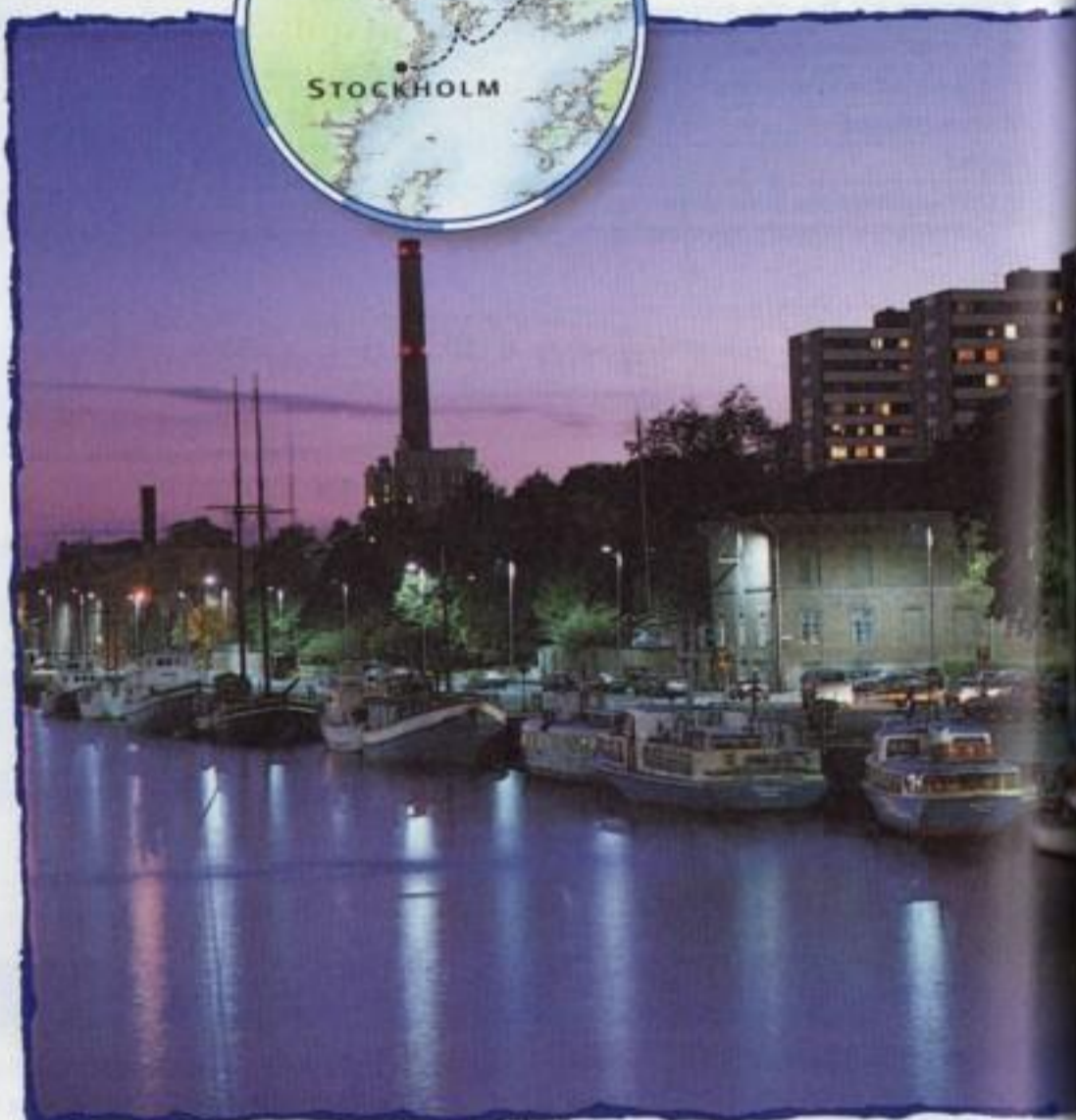
⚡ Inhaber von YIEE-, Interrail- und FIP (Internationale Ermäßigungskarte für Eisenbahnpersonal)-Karten fahren zu dem veröffentlichten Sondertarif. Es muß bei Ticketkauf und Abfertigung eine gültige Karte vorgelegt werden.

Nordtourist

⚡ SILJA LINE GmbH gewährt auf diese Karte 50 % Rabatt. Kabinenzuschlag laut Preistabelle auf Seite 63. Es muß bei Ticketkauf und Abfertigung eine gültige Karte vorgelegt werden.

Eurail

⚡ Inhaber dieser Karte bezahlen auf der Route Stockholm-Helsinki einen Preis von DM 26,- pro Strecke. Dieser Preis berechtigt zu einem Platz in einer Tourist II-Kabine belegt mit 4 Personen. Kabinenzuschlag lt. Preistabelle auf Seite 63.



■ HIER KOMMT MAN HEITER AN:

IN FINNLANDS TURKU GEHT DER NORDEN LOS.

Das Vergnügen auf nördlichem Kurs.

AUFKREUZEN, WO WAS LOS IST:

MIT DEN FRÖHLICHEN SEEFAHRERN AUF

NÖRDLICHEM KURS ZWISCHEN
STOCKHOLM UND TURKU.

■ TURKU, DAS TOR NACH FINNLAND:

UND EINDRÜCKE MIT DEM GANZ BESONDEREN



ÜBERRASCHUNGEN, AUSSICHTEN
FLAIR DES NORDENS. DAS LOHNT DIE SCHÖNE REISE.

NORDLAND-ROUTE

DAS KANN JA LUSTIG WERDEN:
Aufkreuzen, wo der Norden losgeht –
mit zwei flotten Schiffen, die die Ost-
see richtig munter machen. Das eine
ist die KARNEVAL, das andere die
schöne SERENADE... mit beiden geht

es quer übers Meer auf bestem Weg
nach Norden.
Und an Bord ist ganz schön was los,
damit man zwischen dem schönen
Stockholm und Turku mal so richtig
feiern kann. Na dann viel Spaß...



SILJA LINE



■ MIT FRÖHLICHEN LEUTEN FEIERN,
BIS DAHIN, WO DER NORDEN LOSGEHT... DAS IST KARNEVAL

GANZ HEITER WEITER AUF DES MEERES WELLEN,
AUF DER OSTSEE. EINFACH TOLLE TAGE!

KARNEVAL



LEINEN LOS! DAMIT DER NORDEN ZWISCHEN STOCKHOLM
UND TURKU GANZ SCHÖN MUNTER ANFÄNGT... AUF INS-
GESAMT NEUN EINMALIGEN DECKS.

Und so heiter...

Karneval im Norden.

NA, DAS KANN JA FRÖHLICH WERDEN:

AUF DER KARNEVAL KOMMT RICHTIG
NORDLAND-FREUDE AUF.

IHR NAME SAGT ALLES: Wo die
KARNEVAL aufkreuzt, geht der Nor-
den los: Mit munterem Feiern und
buntem Treiben. An der fröhlichsten
Theke der Ostsee und im Spielcasi-
no. Beim Kuschn unter tausend
Sternen oder beim Tango im Rhyth-
mus der Meereswellen.

Appetit bekommen? Prima. Nach
dem Foxtrott geht's zum Fest-
schmaus. Und dann weiter heiter
übers Meer... das ist KARNEVAL.



■ WIR SIND SO FREI...
VIEL SPASS DABEI.

Finnjet Historical Society ry Jan Moerchen Collection

■ TANZE MIT MIR IN DEN NORDEN...

WENN DIE SERENADE KURS AUF DIE NORDLAND-ROUTE NIMMT.

MUSIK LIEGT IN DER LUFT,
DA KOMMT DER BORDBOULEVARD IN STIMMUNG.



SERENADE



EIN SCHÖNER AUFTAKT ZWISCHEN
SCHWEDEN UND FINNLAND: DIE
SERENADE... 203 METER SEEFAHRT-
STOLZ VON BUG BIS HECK UND AUF
12 DECKS.

Hat man Töne -

Hier ist Musik drin.

GANZ KLAR HITVERDÄCHTIG:

DIE OSTSEE LEBT AUF... IM TAKT DER
MEERESWELLEN AUF DER SERENADE.



■ EIN SCHÖNES SCHIFF...

MIT GANZ BESONDERER NOTE.

DIESE SERENADE KLINGT RICHTIG
SCHÖN. *Bester Stimmung auf dem
Weg nach Norden - auf einem Schiff
wie ein funkelnder Edelstein.*

*An Bord des weißen Liners wird die
Ostseefahrt zum Fest zu fröhlichen
Klängen in Nightclub und Disco...
Bei kulinarischen Köstlichkeiten in*

*den vielen Restaurants... beim heite-
ren Intermezzo auf dem Bordboule-
vard. Die SERENADE hat eben das
gewisse Etwas...*

Alles an Bord, damit der Norden munter macht.

NA BITTE... SO MACHT DAS MEER SPASS:

ZWEI SCHIFFE, BEI DENEN DIE TECHNIK STIMMT.

■ Ganz schön technisch: Die KARNEVAL in Zahlen.

Länge:..... 168 m

Breite:..... 27,6 m

Bruttoregistertonnen:..... 34.417

Tiefgang:..... 6,5 m

Leistung:..... 4 Dieselmotoren = 26.400 kW (35.904 PS),

Höchstgeschwindigkeit:..... 22 Knoten (ca. 40,7 km/h)

Beschleunigung 0–22 Knoten: ... 5,2 Min.

Bremsweg:..... 620 m bei Höchstgeschwindigkeit

Eisklasse: 1A Super

Stabilisatoren:..... 2

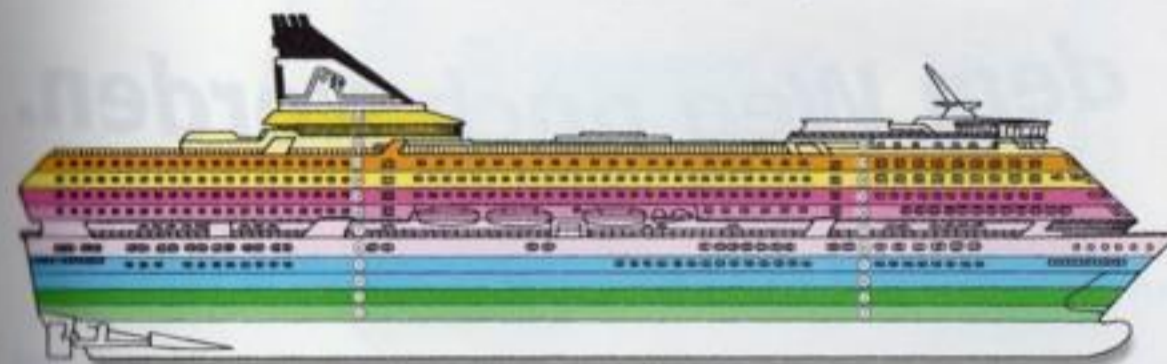
Radar:..... Die Skala des Radars kann von 0,3 bis 72 Seemeilen gewählt werden.

Höchster Aussichtspunkt:..... 30 m vom Maschinenraum aus

Passagiere:..... 2.015

SCHÖN, WENN TECHNIK SOVIEL SPASS MACHT. SERENADE und KARNEVAL – das reine Vergnügen.

DIE DECKS	
Deck 9	Panorama-Bar
Deck 8	Tax Free-Market, Conference Center, Casino-Bar
Deck 7	Dancing-Palace, Captain's Grill, Casa Margherita, Trattoria Riviera, Cafeteria Maritim, Buffet Veranda, Sailor's Pub
Deck 6	Seaside/Tourist I und II, SILJA Class, Commodore Kabinen
Deck 5	Seaside/Tourist I und II, SILJA Class
Deck 4	SILJA Land, Club 17, Empfangshalle, Information, Seaside/Tourist I und II
Deck 3	Autodeck
Deck 2	Tourist II, Sauna-Bar Fontana, Sauna-Abteilung
Deck 1	Fun-Fun Disco



DIE DECKS

Deck 13	(Observation Deck) Stardust
Deck 12	Sauna, Solarium, Friseur
Deck 11	Commodore + SILJA Class, Seaside/Promenade Class, Tourist I
Deck 10	Commodore Class, Seaside/Promenade Class, Tourist I
Deck 9	Seaside/Promenade Class, Tourist I
Deck 8	Seaside/Promenade Class, invalidengerechte Kabinen, Atlantis Dining
Deck 7/8	Atlantis Palace
Deck 7	Shopping- und Restaurant-Passage
Deck 6/7	Cameleon
Deck 6	Konferenzräume, Tax-free-Market, Maxim à la Carte, Seaport Brasserie, Buffet Serenade, Marco Polo
Deck 5	Seaside/Tourist I
Deck 4	Autodeck
Deck 3	Autodeck
Deck 2	Tourist II

■ EIN GROSSER AUFTRIFF FÜR EIN SCHÖNES SCHIFF: SERENADE.

■ Die hat den Bogen raus: SERENADE.

Länge:..... 203 m

Breite:..... 31,5 m

Bruttoregistertonnen:..... 56.000

Tiefgang:..... 6,8 m

Leistung:..... 44.200 PS

Höchstgeschwindigkeit:..... 23 Knoten (ca. 43 km/h)

Beschleunigung 0–23 Knoten: 5 Min., in der Zeit fährt das Schiff 2 Kilometer

Bremsweg:..... 930 m bei Höchstgeschwindigkeit

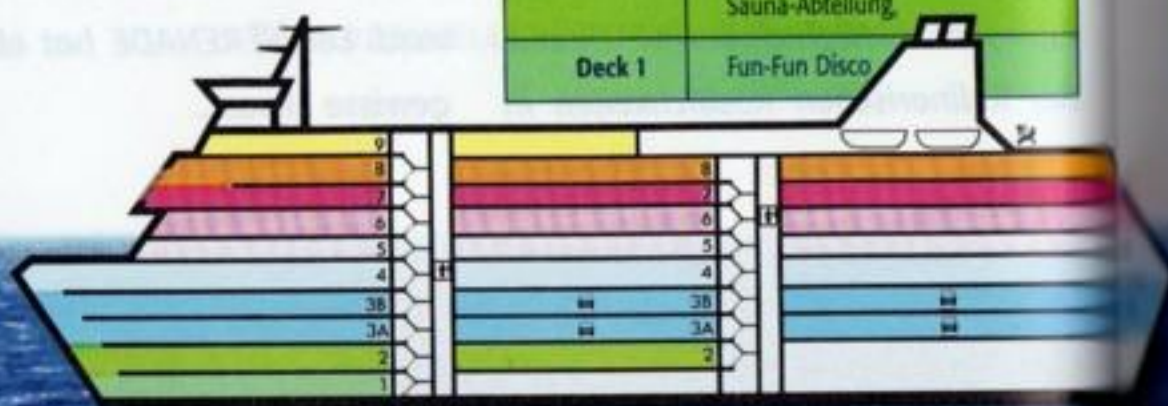
Eisklasse: 1A Super

Radar:..... 3

Höchster Aussichtspunkt:..... 32,5 m über dem Meeresspiegel

Passagiere:..... 2.500, alle in Kabinen

Autodecks:..... 450 Pkw-Plätze oder 60 Lkw-Plätze



Alles an Bord, damit
Herrlich schlafen auf dem Weg nach Norden.

AUF BESTEM KURS NACH NORDEN:

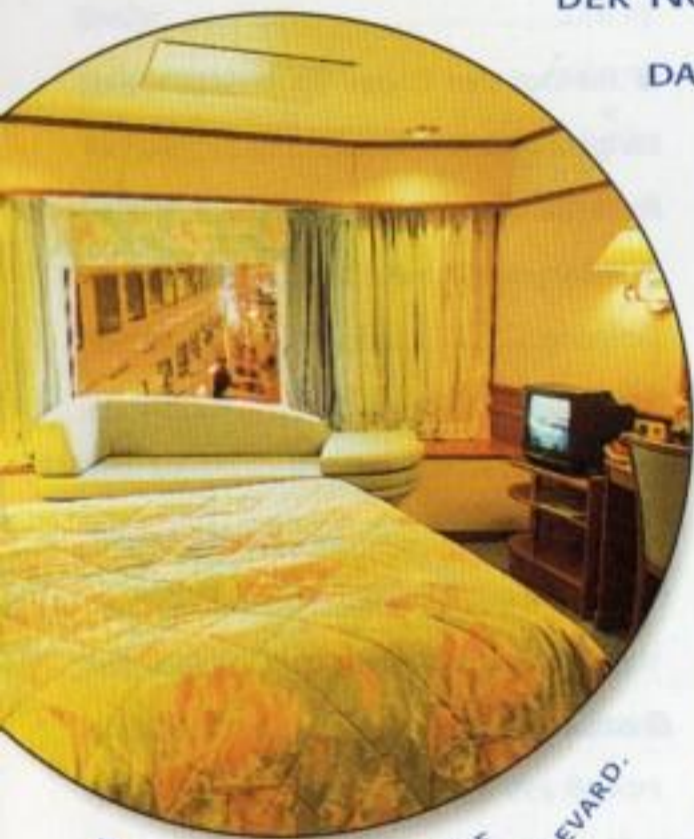
FEIERN, TANZEN UND GENIESSEN AUF

DER NORDLAND-ROUTE... UND

DANN AM ABEND IN DEN NÄCHSTEN MORGEN TRÄUMEN.

IN EINER GEMÜTLICHEN KABINE, WO FÜR ALLES

BESTENS GESORGT IST.



■ HIER BLICKT MAN AUF DEN BOULEVARD.

COMMODORE CLASS

Auf der SERENADE luxuriöse 25 m² große Doppelkabinen mit Fernseher, teilweise sogar mit Bad oder Balkon,

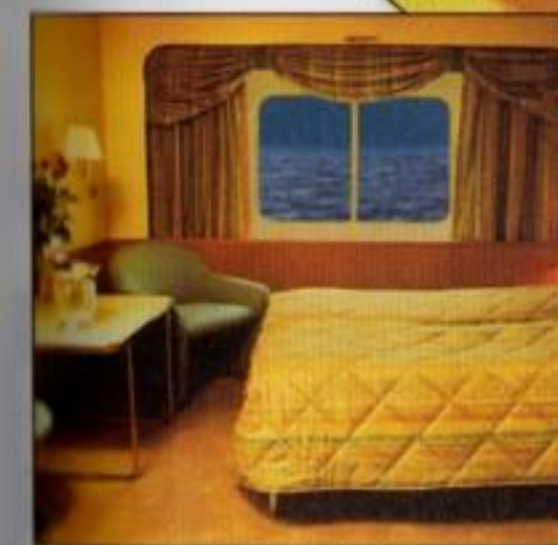
in einer eigenen Abteilung mit Bar, Saunen und Kabinenhosteß. Auf der KARNEVAL stehen Ihnen zwei ähnliche Kabinen zur Verfügung.

SILJA CLASS

Komfortable, 12–14 m²-Kabinen mit Blick aufs Meer oder den Bordboulevard (nur auf der SERENADE).

PROMENADE

Exklusiv auf der SERENADE: Hoch-



■ GEMÜTLICH: SILJA CLASS.

wertige 11 m²-Kabinen mit Blick auf den einmaligen Bordboulevard des Schiffes. Für 2 bis 4 Personen.

SEASIDE

In diesen gemütlichen 9–11 m²-Kabinen haben 2–4 Personen Platz mit schönem Blick aufs Meer.

TOURIST I/II

9–11 m² große, gemütliche Innenkabinen für 2–4 Personen geeignet.



■ SEASIDE: VIEL PLATZ ZUM TRÄUMEN MIT MEERBLICK.

BEHINDERTEN-/

ALLERGIKEREKABINEN

Speziell ausgestattete Kabinen stehen Ihnen in der Kategorie Tourist II zur Verfügung.



■ DIE COMMODORE CLASS IM NOBLEN STIL.

FAHRPLAN 1.10.93 - 30.4.94



Täglich

ab Stockholm	8.00 Uhr	20.00 Uhr	ab Turku	10.00 Uhr	20.00 Uhr
an Turku	19.00 Uhr	8.00 Uhr	an Stockholm	19.00 Uhr	7.00 Uhr

Bei Nachtfahrten wird auch Mariehamn angefahren. Preis auf Anfrage.

PREISE IN DM

P E R S O N E N

einfache Fahrt pro Person ohne Verpflegung	Start-Code SILJ/STOC SILJ/TURK	Preise DM						
		Erwachsene		Kinder unter 12 Jahren		Kinder 12-17 Jahre		Sonderpreise Sa-Do
		nachts	tags	nachts	tags	nachts	tags	
Deckspassage		55,-	31,-	-	-	18,-	13,-	32,-
Tourist II, Du/WC, innen, belegt mit 4 Personen	C4	78,-	42,-	11,-	6,-	29,-	19,-	55,-
3 Personen	C3	86,-	42,-	15,-	8,-	33,-	21,-	63,-
2 Personen	C2/D2	113,-	57,-	52,-	26,-	70,-	39,-	84,-
1 Person	C1/D1	169,-	82,-	-	-	-	-	165,-
Tourist I, Du/WC, innen, belegt mit 4 Personen	B4	88,-	44,-	16,-	7,-	34,-	28,-	65,-
3 Personen	B3	104,-	49,-	24,-	9,-	42,-	22,-	81,-
2 Personen	B2	141,-	62,-	77,-	31,-	95,-	44,-	109,-
1 Person	B1	220,-	95,-	-	-	-	-	180,-
Promenade*/Seaside, Du/WC, außen, belegt mit 4 Personen	I/O 4	97,-	47,-	21,-	8,-	39,-	21,-	74,-
3 Personen	I/O 3	113,-	53,-	29,-	11,-	47,-	24,-	90,-
2 Personen	I/O 2	159,-	72,-	94,-	41,-	112,-	54,-	126,-
1 Person	I/O 1	260,-	112,-	-	-	-	-	216,-
SILJA Class, Du/WC, außen, belegt mit 2 Personen	L2	185,-	83,-	117,-	52,-	135,-	65,-	149,-
1 Person	L1	311,-	136,-	-	-	-	-	262,-
Commodore Class, Du/WC, außen, belegt mit 2 Personen	R2	231,-	123,-	158,-	92,-	176,-	105,-	191,-
1 Person	R1	350,-	226,-	-	-	-	-	266,-

* Promenade nur auf SERENADE.

F A H R Z E U G E

einfache Fahrt	nachts	tags
Pkw	57,-	51,-
Pkw-Anhänger bis 3 x 2 m/L x H	57,-	51,-
Wohnwagen inkl. Pkw oder Anhänger über 3 x 2 m/L x H	399,-	357,-
Wohnmobile/Kleintransporter bis 7 m Länge	168,-	168,-
Wohnmobile/Kleintransporter über 7 m Länge	399,-	357,-
Motorrad/Moped	25,-	25,-
Fahrrad	frei	frei
Busse per angefangenem Meter Länge	10,-	10,-



■ HIMMLISCH KUSCHELN AUF DEM WEG NACH NORDEN.

E R M Ä S S I G U N G E N

STOCKHOLM-TURKU

Linienverkehr

! Nachträgliche Gewährung eines Rabattes ist generell nicht möglich. Verschiedene Ermäßigungen können nicht miteinander kombiniert werden.

Für Kinder

! Kinder bis zum vollendeten 12. Lebensjahr reisen in Begleitung eines Elternteils/Erziehungsberechtigten frei (Deckspassage).

! Reisen 1 Erwachsener + 1 Kind unter 6 Jahren in einer Kabine, müssen 2 Kabinenplätze gebucht werden.

! Kinder von 12-17 Jahren fahren zum ermäßigten Tarif.

Sonderpreise

! Die unter der Rubrik Sonderpreise veröffentlichten Preise gelten für **Nachtfahrten von Samstag bis Donnerstag.**

Für Gruppen

! Buchungen ab 10 Personen zählen als Gruppe. Jede 16. Person (Reiseleiter inklusive) erhält einen Freiplatz einschließl. Kabinenplatz in der Kategorie, in der die Mehrzahl der Gruppe reist. Für Busfahrer sind Passagen und Bettplatz frei.

Für Rentner, Senioren und Schwerbehinderte

! Rentner, Senioren (Damen ab 60 Jahre, Herren ab

65 Jahre) und Schwerbehinderte mit amtlichen Ausweisen fahren zum ermäßigten Tarif. Die Ausweise müssen bei Fahrkartenauf, Abfertigung und während der Reise vorgelegt werden können.

Für Studenten und Schüler

! Studenten und Schüler mit entsprechenden Ausweisen fahren zum Sonderpreis. Die Ausweise müssen bei Fahrkartenauf, Abfertigung und während der Reise vorgelegt werden können.

Für Inhaber von YIEE, Interrail und FIP-Karten

! Inhaber von YIEE-, Interrail- und FIP (Internationale Ermäßigungskarte für Eisenbahnpersonal)-Karten fahren zu dem veröffentlichten Sondertarif. Es muß bei Ticketkauf und Abfertigung eine gültige Karte vorgelegt werden.

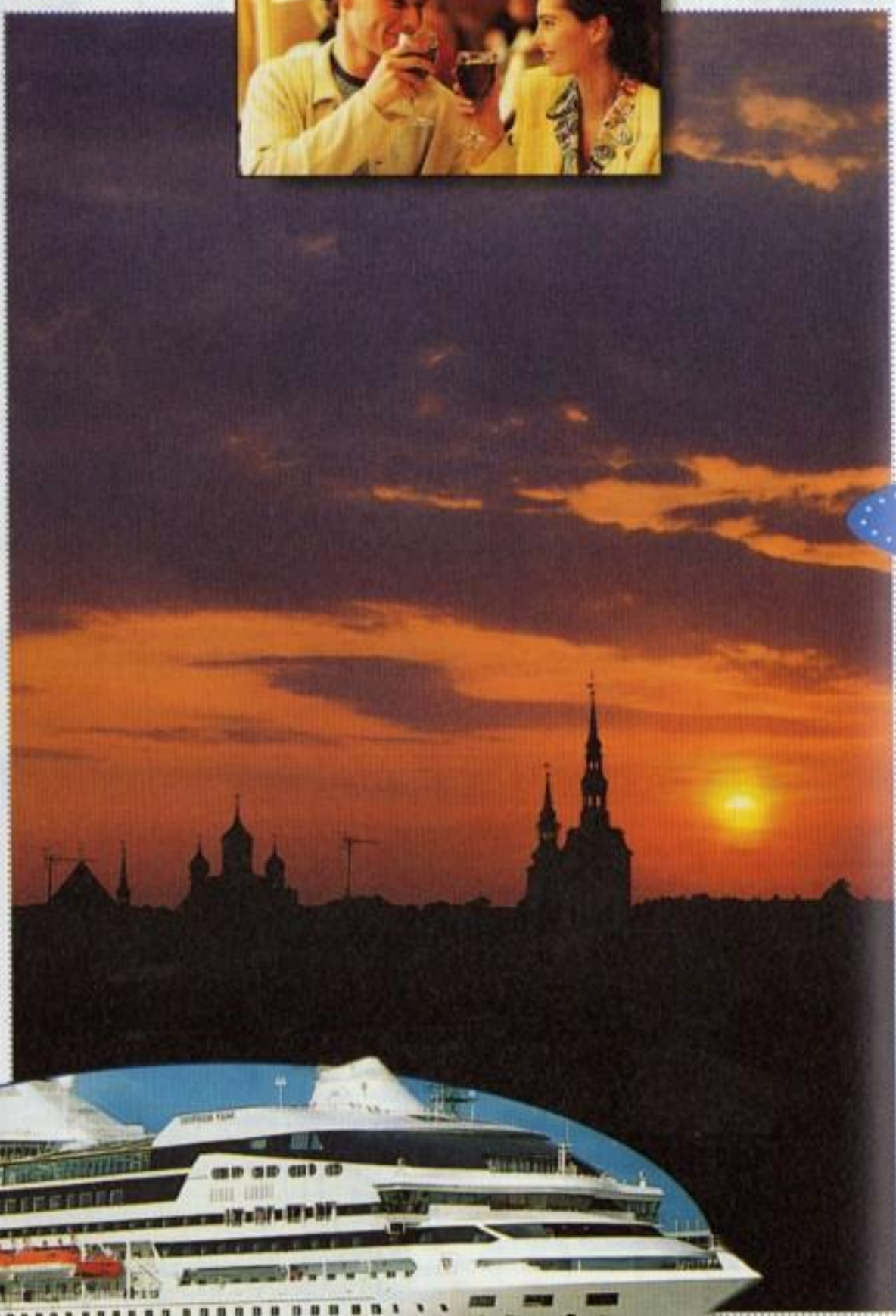
Nordtourist

! SILJA LINE gewährt auf diese Karte freie Deckspassage auf der Route Stockholm-Turku (KARNEVAL). Eine vorherige Buchung ist nicht möglich. Kabinenzuschlag laut Preistabelle auf Seite 54. Es muß bei Ticketkauf und Abfertigung eine gültige Karte vorgelegt werden.

Eurail

! Inhaber dieser Karte erhalten auf der KARNEVAL freie Deckspassage (vorherige Reservierung nicht möglich). Die Tickets erhalten Sie direkt beim Check-In am Abfahrtschiff. Kabinenzuschlag lt. Preistabelle auf Seite 54.

Freie Busbeförderung in Stockholm: Siehe Seite 43.



Die Faszination zwischen zwei Welten.



ESTLAND-ROUTE

DAS BESTE ZWISCHEN GESTERN UND MORGEN:
MIT DEM LUXUSLINER IN DIE ZEIT DER HANSE –
FÜR WELTENBUMMLER GENAU DAS RICHTIGE

DAS IST JA EINE SCHÖNE GESCHICHTE: Auf der ESTLAND-Route zwischen Helsinki und Tallinn erleben Sie das Beste aus zwei Welten: Kreuzfahrtflair ohnegleichen auf der sagenhaften SALLY ALBATROSS, dem Luxusliner auf der Ostsee, der hält, was

seine rassigen Linien versprechen... Und die große Zeit der Hanse im ehrwürdig-erwünschten Tallinn. Da lebt auf Schritt und Tritt die Welt des Mittelalters auf. Und dann geht's wieder zurück nach Helsinki... auf der ESTLAND-Route. Ganz einfach über-weltigend.



Kurs Tallinn: Luxus auf ganzer Linie.

ELEGANTE KABINEN,
KOMFORT UND KLASSE: DIE SALLY ALBATROSS
IST EINE WELT FÜR SICH.

COMMODORE CLASS

Zum Verwöhnen: 22–36 m² Luxus mit allem, was das Herz begehrt: Schlafzimmer mit zwei Betten, Wohnzimmer mit Konferenztisch und Sitzgruppe (teilweise Schlafsofa), Video, Kühlschrank. Teilweise mit Balkon.

SILJA CLASS

Außenkabinen mit 2 bzw. 4 Betten und einer Schlafcouch für Kinder. 14 m² groß. Die Ekkabinen der SILJA Class sind 22 m² groß und für Familien besonders geeignet.

SEASIDE CLASS

11 m² große Außenkabinen mit vier Betten (keine Oberbetten), geschmackvoller Einrichtung und Blick aufs Meer. Sofa, Schränke.

INSIDE CLASS

10 m² große Innenkabinen für 2 Personen. Zwei Betten, Sofa, geräumige Naßzelle.

B-KATEGORIE

4-Bett-Innenkabinen, die zwischen 9 m² und 12 m² groß sind. Gut ausgestattet und günstige Lage.

C-KATEGORIE

Geräumige Innenkabinen (10 m²) mit angenehmer Ausstattung und vier Betten (jeweils zwei Oberbetten).

D-KATEGORIE

Kleine (5–6 m²) Innenkabinen für eine Person.

Spezialkabinen für Behinderte und Allergiker.

Alle Kabinen mit Dusche/WC, Farb-TV, Radio, Telefon.

FAHRPLAN 1.10.93 – 30.4.94



ab Helsinki	an Tallinn	ab Tallinn	an Helsinki
Mo. 10.00 Uhr	Mo. 14.00 Uhr	Mo. 18.00 Uhr	Di. 10.00 Uhr
Di. 12.00 Uhr	Di. 16.00 Uhr	Di. 20.00 Uhr	Mi. 12.00 Uhr
Mi. 14.00 Uhr	Mi. 18.00 Uhr	Mi. 22.00 Uhr	Do. 14.00 Uhr
Do. 16.00 Uhr	Fr. 8.00 Uhr	Fr. 12.00 Uhr	Fr. 16.00 Uhr
Fr. 18.15 Uhr	Sa. 9.00 Uhr	Sa. 13.00 Uhr	Sa. 18.15 Uhr
Sa. 20.00 Uhr	So. 9.00 Uhr	So. 13.00 Uhr	So. 20.00 Uhr

PREISE IN DM

		PERSONEN							
		Start-Code	Preise DM						
			Erwachsene		Kinder unter 12 Jahren		Gruppen ab 10 Personen		
24-STÜNDIGE SEEREISE HELSINKI–TALLINN–HELSINKI			So–Do	Fr+Sa	So–Do	Fr+Sa	So–Do	Fr+Sa	
pro Person									
C-Kategorie, innen,	belegt mit 4 Personen	C4	70,-	105,-	35,-	52,50	60,-	95,-	
	3 Personen	C3	85,-	120,-	42,50	60,-	75,-	110,-	
	2 Personen	C2	95,-	130,-	47,50	65,-	85,-	120,-	
	1 Person	C1	120,-	155,-	-	-	110,-	145,-	
D-Kategorie, innen,	belegt mit 1 Person	D1	120,-	155,-	60,-	77,50	110,-	145,-	
B-Kategorie, innen,	belegt mit 4 Personen	B4	90,-	125,-	45,-	62,50	80,-	115,-	
	3 Personen	B3	120,-	155,-	60,-	77,50	110,-	145,-	
	2 Personen	B2	160,-	195,-	80,-	97,50	150,-	185,-	
	1 Person	B1	265,-	300,-	-	-	255,-	290,-	
Inside, innen,	belegt mit 2 Personen	I2	175,-	210,-	87,50	105,-	165,-	200,-	
	1 Person	I1	280,-	315,-	-	-	270,-	305,-	
Seaside, außen,	belegt mit 4 Personen	O4	120,-	153,-	60,-	77,50	110,-	145,-	
	3 Personen	O3	160,-	195,-	80,-	97,50	150,-	185,-	
	2 Personen	O2	195,-	230,-	97,50	115,-	185,-	220,-	
	1 Person	O1	355,-	390,-	-	-	345,-	380,-	
SILJA Class*, außen,	belegt mit 4 Personen	L4	160,-	195,-	80,-	97,50	150,-	185,-	
	3 Personen	L3	195,-	230,-	97,50	115,-	185,-	220,-	
	2 Personen	L2	230,-	265,-	115,-	132,50	220,-	255,-	
	1 Person	L1	390,-	425,-	-	-	380,-	415,-	
Commodore Class*, außen,	belegt mit 2 Personen	R2	355,-	390,-	177,50	195,-	345,-	380,-	
	1 Person	R1	655,-	690,-	-	-	645,-	680,-	

* In der SILJA und Commodore Class inklusive Frühstück.



Auf eigenen Wegen in den Norden.

ES GIBT VIELE GUTE WEGE, UM
DEN SCHÖNEN NORDEN ZU

ERFAHREN. WIR BRINGEN

SKANDINAVIEN-BUMM-

LER AUF DEN INDIVI-

DUELLSTEN ROUTEN ANS

ZIEL. DA STIMMT DER KURS.



FINNJET-SKANDINAVIEN-TICKET

Eine schnelle, schöne Fahrt auf der FINNJET, kombiniert mit einem Bummel durch Skandinavien.

Zum Beispiel so: Die Hinfahrt nach Finnland auf der FINNJET; die Rückfahrt durch Schweden und Dänemark auf der Vogelfluglinie. Oder umgekehrt? Ganz, wie Sie wollen.
Reedereien: SILJA LINE, DSB/SJ + DB/DSB (Vogelfluglinie).



■ DAS TRAUMZIEL... AUF EIGENEN WEGEN.

DIE BESTE KARTE FÜR DEN NORDEN:

Ideal für alle, die es eilig haben, in den schönen Norden zu gelangen und für die ganz entspannten Nordland-Bummler: Wir haben für die Planung individueller Nordland-Erfahrungen die besten Ideen und Routen und viele eigene Wege nach Finnland und Schweden. Viel Spaß damit und gute Reise.

SILJA/WASA-ROUTEN

SILJA LINE bietet für Ihre individuelle Reiseplanung zusätzlich Verbindungen von Umeå und Sundsvall in Nordschweden nach Vaasa, Pietarsaari oder Kokkola in Finnland an. Die einzelnen Routen ersehen Sie aus der obigen Karte.

SILJA-EUROWAY KOMBITICKET-

SILJA-EUROWAY MINITARIF

Wenn Sie Ihre Finnland-Fahrt mit einem Abstecher nach Schweden verbinden wollen, fahren Sie auf der EUROWAY-Route nach Malmö, sehen sich in Schweden um und kommen auf der WELTSTADT- oder der NORDLAND-Route in Finnland an.

SILJA VOGELFLUG-TICKET

Möchten Sie sich Skandinavien Stück für Stück erobern? Dann fahren Sie auf der Vogelfluglinie nach Dänemark und von Schweden nach Finnland mit der SILJA LINE.
Reedereien: SILJA LINE, DSB/SJ + DB/DSB (Vogelfluglinie).

FAHRPLAN 1.10.93 - 30.4.94

Stockholm-Helsinki siehe Seite 42.

Stockholm-Turku siehe Seite 54.

Lübeck-Travemünde-Malmö siehe Seite 16.

PREISE NORDLAND-KOMBI-TICKET IN DM

Erstattung von Teilstrecken nicht möglich.

Start-Code: TRAV-MA/STOC-HEKI (TURK) DT 10/DURCH

P E R S O N E N

einfache Fahrt pro Person, ohne Verpflegung	nach Helsinki über Schweden mit SILJA LINE - Euroway	nach Turku über Schweden mit SILJA LINE - Euroway
Erwachsene	181,-	148,-
Kinder 12-17 Jahre	97,-	70,-
Kinder 6-12 Jahre	52,-	52,-
Kinder unter 6 Jahren	frei	frei
Studenten, Schüler, Rentner	141,-	110,-
Gruppen ab 10 Personen		
Erwachsene	149,-	118,-
Kinder 12-17 Jahre	88,-	61,-
Kinder 6-12 Jahre	43,-	43,-
Studenten, Schüler, Rentner	128,-	97,-

F A H R Z E U G E

einfache Fahrt	nach Helsinki über Schweden mit SILJA LINE - Euroway		nach Turku über Schweden mit SILJA LINE - Euroway	
	nachts	tags	nachts	tags
Pkw	166,-	94,-	136,-	94,-
Anhänger bis 3 m Länge	166,-	94,-	136,-	94,-
Motorräder und Mopeds	69,-	51,-	69,-	51,-
Wohnwagen inkl. Antenne und Zugstange, je angef. Meter Länge	113,-	109,-	109,-	109,-
Kleinbusse, Wohnmobile und sonstige Fahrzeuge*				
je angef. Meter Länge bis 7 m Länge	96,-	88,-	88,-	88,-
je angef. Meter Länge über 7 m Länge	122,-	117,-	117,-	117,-

* Busse, Leerbusse und Lkw: Preise auf Anfrage.

PREISE NORDLAND-KOMBI-MINITARIFE IN DM

Start-Code: TRAV-MA/STOC-HEKI (TURK) DT 10/MINI E

FAHRZEUGE INKL. 1-5 PERSONEN

einfache Fahrt, ohne Verpflegung	nach Helsinki über Schweden mit SILJA LINE - Euroway		nach Turku über Schweden mit SILJA LINE - Euroway	
	nachts	tags	nachts	tags
Pkw	378,-	197,-	307,-	197,-
Wohnmobil bis 7 m Länge	496,-	305,-	415,-	305,-
Pkw + Wohnwagen; Wohnmobil über 7 m Länge	890,-	674,-	814,-	674,-

KABINENZUSCHLÄGE IN DM

Erstattung von Teilstrecken nicht möglich.

Start-Code: SILJ/TRA-MA

Lübeck-Travemünde-Malmö einfache Fahrt pro Person und pro Strecke	Start-Code	Nachtfahrt Preis DM
Hansa C belegt mit 4 Personen	C4	30,-
Hansa C 3 Personen	C3	40,-
Hansa C 2 Personen	C2	60,-
Hansa D belegt mit 2 Personen	D2	60,-
Hansa D 1 Person	D1	120,-
Hansa B belegt mit 4 Personen	B4	45,-
Hansa B 3 Personen	B3	60,-
Hansa B 2 Personen	B2	90,-
Hansa B 1 Person	B1	180,-
Hansa A belegt mit 4 Personen	A4	70,-
Hansa A 3 Personen	A3	90,-
Hansa A 2 Personen	A2	135,-
Hansa A 1 Person	A1	270,-
Senator innen** nur auf FRANS SUELL belegt mit 2 Personen	I2	135,-
Senator innen 1 Person	I1	270,-
Senator außen** belegt mit 2 Personen	L2	195,-
Senator außen 1 Person	L1	390,-
Europa** belegt mit 2 Personen	R2	315,-
Europa 1 Person	R1	630,-
FRANS SUELL Couchetten	S	10,-
FESTIVAL Liegesessel	S	10,-

* Keine Einzelbetten buchbar/nur ganze Kabinen.

** In der Senator und Europa Class Preise inklusive Frühstück.

Start-Code: SILJ/IB STOC-HEKI

Stockholm-Helsinki einfache Fahrt pro Person und Strecke	Start-Code	Preis DM
Tourist Class II belegt mit 4 Personen	C4	29,-
Tourist Class II 3 Personen	C3	37,-
Tourist Class II 2 Personen	C2	79,-
Tourist Class II 1 Person	C1	160,-
Tourist Class I belegt mit 4 Personen	B4	42,-
Tourist Class I 3 Personen	B3	57,-
Tourist Class I 2 Personen	B2	102,-
Tourist Class I 1 Person	B1	206,-
Tourist S belegt mit 1 Person	B5	265,-
Promenade/Seaside belegt mit 4 Personen	I/O 4	51,-
Promenade/Seaside 3 Personen	I/O 3	70,-
Promenade/Seaside 2 Personen	I/O 2	132,-
Promenade/Seaside 1 Person	I/O 1	265,-
SILJA Class belegt mit 2 Personen	L2	198,-
SILJA Class 1 Person	L1	393,-
Commodore Class belegt mit 2 Personen	R2	255,-
Commodore Class 1 Person	R1	508,-

Start-Code: SILJ/STOC-TURK SILJ/TURK

Stockholm-Turku einfache Fahrt pro Person und Strecke	Start-Code	Tagesfahrt Preis DM	Nachtfahrt Preis DM
Tourist Class II belegt mit 4 Personen	C4	11,-	23,-
Tourist Class II 3 Personen	C3	16,-	31,-
Tourist Class II 2 Personen	C2/D2	26,-	58,-
Tourist Class II 1 Person	C1/D1	51,-	114,-
Tourist Class I belegt mit 4 Personen	B4	13,-	33,-
Tourist Class I 3 Personen	B3	18,-	49,-
Tourist Class I 2 Personen	B2	31,-	86,-
Tourist Class I 1 Person	B1	64,-	165,-
Promenade nur auf SERENADE/Seaside belegt mit 4 Personen	I/O 4	16,-	42,-
Promenade nur auf SERENADE/Seaside 3 Personen	I/O 3	22,-	58,-
Promenade nur auf SERENADE/Seaside 2 Personen	I/O 2	41,-	104,-
Promenade nur auf SERENADE/Seaside 1 Person	I/O 1	81,-	205,-
SILJA Class belegt mit 2 Personen	L2	52,-	130,-
SILJA Class 1 Person	L1	105,-	256,-
Commodore Class belegt mit 2 Personen	R2	92,-	176,-
Commodore Class 1 Person	R1	195,-	295,-

TRAVEMÜNDE - HELSINKI
TURKU - STOCKHOLM
HELSINGBORG - HELSINGØR
RØDBY - PUTTGARDEN (oder umgekehrt)
FAHRPLAN 1.10.93 - 30.4.94

Travemünde - Helsinki mit der FINNJET siehe Seite 28.

Turku - Stockholm siehe Seite 54.

Helsingborg - Helsingør: täglich bis zu 3 Abfahrten pro Stunde, Fahrtzeit 25 Minuten.

Vogelfluglinie Rødby - Puttgarden: täglich bis zu 28 Abfahrten, Fahrtzeit 60 Minuten.

WICHTIGE HINWEISE

Preisbildung: Der Abfahrtstag der FINNJET bestimmt den Tarif. **Reservierung:** bei FINNJET vorgeschrieben. **Ticketgültigkeit:** 2 Monate ab eingetragenen Reisetag, bei Open-Tickets gilt der Ausstellungstag. **Einschiffung:** FINNJET 1 Stunde vor Abfahrt. Das Angebot ist nur in Verbindung mit den aufgeführten Fahrzeugen gültig. Die Erstattung von Teilstrecken ist nicht möglich.

PREISE IN DM 1.10.93 - 30.4.94
P E R S O N E N

	Preise DM	
	Erwachsene	Kinder 6-17 Jahre
einfache Fahrt pro Person ohne Verpflegung		
Deckspassage + FINNJET-Budget-Kabine, innen, einfach ohne Dusche/WC, belegt mit 4 Personen	260,-	150,-
Deckspassage + FINNJET-B-Kabine, innen, belegt mit 2 Personen	370,-	210,-
Deckspassage + FINNJET-A-Kabine, außen, belegt mit 4 Personen belegt mit 3 Personen belegt mit 2 Personen	375,- 440,- 535,-	165,- 220,- 320,-

F A H R Z E U G E

pro Strecke	Preise DM
Pkw bis 1,85 m H / 5 m L / 1,80 m B	260,-
Pkw, Wohnmobil bis 2,5 m H / bis 6 m Länge	475,-
Pkw mit Anhänger, Wohnmobil bis 2,5 m H / bis 8 m Länge	1080,-
Pkw mit Anhänger, Wohnmobil über 2,5 m H / über 8 m Länge. Zuschlag für jeden weiteren angefangenen Meter	1080,- + 75,-

Kabinenzuschläge Turku - Stockholm siehe Seite 54.

PUTTGARDEN - RØDBY
HELSINGØR - HELSINGBORG
STOCKHOLM - HELSINKI/TURKU

(oder umgekehrt)

FAHRPLAN 1.10.93 - 30.4.94

Vogelfluglinie Puttgarden - Rødby: täglich bis zu 28 Abfahrten, Fahrtzeit bis zu 60 Minuten.*

Helsingør - Helsingborg: täglich bis zu 3 Abfahrten pro Stunde, Fahrtzeit 25 Minuten.

Stockholm - Helsinki siehe Seite 42.

Stockholm - Turku siehe Seite 54.

 * Alternativ auch die „Schnelle Welle“ Warnemünde - Gedser:
Abfahrten täglich alle 30 Minuten, Fahrtzeit 2 Stunden.

PREISE IN DM 1.10.93 - 30.4.94
P E R S O N E N

Helsingborg - Helsingør - Rødby - Puttgarden: nur Deckspassage möglich.

Kabinenzuschläge Stockholm - Helsinki/Turku siehe Seite 63.

Start-Code: PUTT-ROED/HEOR-HEBO/STOC-HEKI (TURK) DT 05

F A H R Z E U G E I N K L. 1 - 5 P E R S O N E N

	Helsinki Preise DM	Turku Preise DM
einfache Fahrt*		
Pkw bis 1,95 m H / 6 m L	252,-	181,-
Pkw, Wohnmobil über 1,95 m H / bis 7 m L	440,-	351,-
Wohnmobil, Pkw mit Campinganhänger über 1,95 m H / über 7 m L	762,-	686,-
Caravaning-Spar-Angebot (nur Turku-Tagesfahrt) Pkw mit Wohnwagen, inkl. 1-5 Personen	-	602,-

* Angebot ist nur in Verbindung mit den aufgeführten Fahrzeugen gültig. Erstattung von Teilstrecken nicht möglich.

Die Stadthotels

für Entdecker.

ES GIBT VIEL ZU ENTDECKEN

IN MALMÖ UND KOPEN-

HAGEN. AM BESTEN,

MAN NIMMT SICH ZEIT

DAFÜR – UND EIN GE-

MÜTLICHES HOTELZIMMER.



M A L M Ö

Ein Haus mit Tradition aus dem 14. Jahrhundert, Komfort und ruhige Lage am Stortorget. Ideal für Malmö-Bummler, das Tunneln!



In einem stilvollen Stadthaus, einen Spaziergang von der Meerjungfrau entfernt, findet man im Hotel Esplanaden Komfort und Atmosphäre.

K O P E N H A G E N

HOTEL ESPLANADEN

Ströget, Altstadt, Lange Linie, Tivoli...
Kopenhagen ist mehr als einen kurzen Bummel wert. Am Abend erwartet Sie im neueröffneten Hotel Esplanaden Ihr komfortables Zimmer in einem stilvollen Stadthaus. Die meisten Sehenswürdigkeiten sind nur einen Spaziergang entfernt.

PREISE

Preise pro Person DM*	täglich
Erwachsene/DZ, Frühstück	105,-
EZ-Zuschlag	60,-
Zusatzbett	40,-
Kinder bis 11 Jahre	52,-

* Diese Preise gelten nur in Verbindung mit einer Passage auf den Schiffen der SILJA LINE.

HOTEL TUNNELN

Nach einem Tag voller südschwedisch-heiterer Malmö-Impressionen ist das Tunneln ein Ruhepunkt mit Tradition und Flair: In einem historischen Gebäude aus dem 14. Jahrhundert, das liebevoll renoviert wurde, verfügt es über 43 Zimmer mit allem Komfort, jedes mit seinem eigenen, individuellen Charakter.

PREISE

Preise pro Person DM*	täglich
Erwachsene/DZ, Frühstück	75,-
EZ-Zuschlag	35,-
Zusatzbett	35,-
Kinder bis 11 Jahre/Zusatzbett	20,-

* Diese Preise gelten nur in Verbindung mit einer Passage auf den Schiffen der SILJA LINE.

Zu Gast in den schönen Weltstädten.

SCHÖN, WENN MAN SICH ZEIT

NIMMT... FÜR DEN BUMMEL

DURCH DIE NORDISCHEN

METROPOLEN. UND AM

ABEND, DA WARTET DANN

IHR HOTELZIMMER AUF SIE.



STOCKHOLM

Das Ariadne, unser Top-Hotel in der schwedischen Hauptstadt, übertrifft mit seinen weißen Türmen den Hafen.



Jugendstilflair und moderner Komfort, zentral gelegen und so richtig gemütlich: Das Grand Marina ist der neue Stern am gastlichen Himmel Helsinkis.

HELSINKI

HOTEL GRAND MARINA

Stilvoll in einem historischen Lagerhaus gelegen, macht dieses Hotel Furore in Helsinki: Es bietet direkt am FINNJET-Terminal 462 Zimmer mit Dusche/Bad, WC, TV und Minibar. Sauna mit Solarium, Restaurants, Bar. Durch seine Lage ist es ideal für Hauptstadtentdecker.

PREISE

Preise pro Person DM*	täglich
Erwachsene/DZ, Frühstück.....	84,-
EZ-Zuschlag.....	56,-
Zusatzbett.....	27,-
Kinder bis 11 Jahre/Zusatzbett.....	frei

* Diese Preise gelten nur in Verbindung mit einer Passage auf den Schiffen der SILJA LINE.

ES LOHNT SICH: ZWEI TOLLE HOTELS IN ZWEI FABELHAFTEN STÄDTEN.

HOTEL ARIADNE

Möchten Sie der faszinierenden Anziehungskraft der schönen schwedischen Hauptstadt ein bißchen länger erliegen? Fein: Nehmen Sie Platz in der Skybar des Ariadne, und lassen Sie bei einem Drink den Blick über die Dächer der Stadt gleiten. Das SILJA Hotel Ariadne liegt direkt am Hafen von Stockholm. Es hat 280

Zimmer der ersten Kategorie, eine fabelhafte Gastronomie und ein Fitnesscenter mit mehreren Saunen. Hier läßt sich ganz bequem der Hauptstadttag am Abend loben. Nehmen Sie sich Zeit für das schöne Stockholm, und genießen Sie Ihren langen Landgang in der Hauptstadt. Wir buchen gern nach Ihren Wünschen.

PREISE

Preise pro Person DM*	Mo-Do	Fr-So
Erwachsene/DZ, Frühstück.....	110,-	84,-
EZ-Zuschlag.....	70,-	70,-
Zusatzbett.....	34,-	34,-
Kinder bis 11 Jahre/Zusatzbett.....	34,-	34,-

* Diese Preise gelten nur in Verbindung mit einer Passage auf den Schiffen der SILJA LINE.

Bevor es losgeht: Tips für den Trip.

AUCH DAS IST WICHTIG: HIER GEBEN WIR IHNEN
INFORMATIONEN, DAMIT IHRE SEEREISE VON ANFANG AN

Abfertigung

Pkw und Busse müssen eine Stunde (FINNJET 1.6.–31.8.: zwei Stunden) vor Abfahrt verladebereit sein.

Auf der EUROWAY-Route gehen Passagiere ohne Pkw in Lübeck an Bord. Motorisierte Passagiere steigen in Travemünde zu. Reisende ohne Pkw bitten wir, bis spätestens eine Stunde vor Abfahrt, die Fahrkarte am Reedereischalter gegen eine Bordkarte einzutauschen. Aus Sicherheitsgründen ist das Betreten des Autodecks während der Seereise nicht gestattet. Die Türen zum Auto-deck werden nach der Abfahrt verschlossen und eine Stunde vor Ankunft wieder geöffnet. Nehmen Sie bitte das Gepäck für die Seereise aus dem Auto.

Später eintreffende Passagiere und Fahrzeuge werden als nicht gebucht angesehen und in der Reihenfolge anderer nicht angemeldeter Passagiere und Fahrzeuge nach Möglichkeit befördert.

Reisegepäck

Jeder Passagier kann 50 kg Freigeepäck mit sich führen. Für Übergepäck wird der gültige Frachttarif berechnet. In den Terminals steht ein kostenpflichtiger Gepäckservice zur Verfügung.

Geldwechsel

Die Information wechselt alle westeuropäischen Währungen in DM, FIM und SEK.

An Bord können Sie mit Reise- bzw. Euroschecks und mit folgenden Kreditkarten bezahlen: American Express, Diners Club, Eurocard, Master-Charge, Access, Travel Card und Visa.

Auf der FINNJET-Route kann mit DM, FIM, SEK, Gulden, Schweizer Franken und US-Dollar bezahlt werden. Auf der EUROWAY-Route kann man mit DM und SEK bezahlen.

Münzgeld gibt es jedoch nur in DM, FIM und SEK.

Gepäckaufbewahrung

Auf allen unseren Schiffen befinden sich Schließfächer, die gegen ein geringes Entgelt zu mieten sind.

Uhrzeit

Die Uhrzeit in Schweden und Dänemark entspricht der mitteleuropäischen Zeit. In Finnland ist die Uhrzeit eine Stunde vor der mitteleuropäischen Zeit. Alle Abfahrts- und Ankunftszeiten sind lokale Zeiten.

Buchung

Bei jedem Reisebüro, Automobilclub oder SILJA LINE in Lübeck. Hierfür sind die Vor- und Nachnamen aller Reisenden nötig.

Bezahlung

Bestellte Plätze müssen bis spätestens 28 Tage vor

Abfahrt bezahlt werden, bei kurzfristigen Buchungen sofort nach Rechnungserhalt.

Umbuchungsgebühr (nur FINNJET)

DM 30,- je Buchung werden ab 28 Tage vor Abfahrt an Umbuchungsgebühr erhoben.

Bei Umbuchung muß die ursprüngliche Reservierung angegeben werden.

Rücktritt und Rücktrittsgebühren

Der Rücktritt muß schriftlich erfolgen. Maßgebend ist der Eingang der Stornierung bei SILJA LINE oder – im Ausland – dem Generalagenten.

FINNJET bis 29 Tage vor Abfahrt kostenlos. 28 – 15 Tage vor Abfahrt 10 % vom Gesamtpreis.

14 – 7 Tage vor Abfahrt 25 % vom Gesamtpreis.

Bei 6 Tagen oder weniger und bei Nichtantritt der Reise 50 % vom Gesamtpreis.

Auf allen anderen Routen bis 24 Stunden vor Abfahrt kostenlos. Später als 24 Stunden oder bei Nichtantritt der Reise wird für Schlafplätze und Fahrzeuge keine Erstattung gewährt.

Die Bedingungen für Gruppenreisen erhalten Sie auf Anfrage.

Fahrgelderstattung

Das Ticket ist sechs Monate vom ersten Reisedatum an, unter Berücksichtigung zwischenzeitlicher Preisänderungen, gültig. Rücknahme und Erstattung sind nur möglich, wenn der Rücktritt nachgewiesen wird. Der Erstattungsbetrag wird mit den Gebühren verrechnet. Für verlorengegangene Fahrkarten wird nicht gehaftet.

Anträge auf Erstattung richten Sie bitte an Ihr Reisebüro oder an SILJA LINE bis spätestens zwei Monate nach Beendigung der Reise. Es wird eine zusätzliche feste Bearbeitungsgebühr von DM 10,- erhoben.

Kinderspielzimmer

Hier bieten wir viele Spielmöglichkeiten. Auch ein Baby-Pflegerraum ist vorhanden. Babybetten stehen Ihnen in begrenzter Anzahl gratis zur Verfügung.

Mitnahme von Tieren:

Einreise nach Schweden

Alle Haustiere müssen z.Zt. vor der Einreise nach Schweden in eine 4- bis 6-monatige Quarantäne.

Einreise nach Finnland

Für die Einreise nach Finnland ist die Quarantänepflicht für Hunde und Katzen seit Juni 1988 aufgehoben. Es müssen die üblichen Bescheinigungen, wie z.B. Impfpaß, bei der Einreise vorgezeigt werden. Die Impfung darf nicht älter als 12 Monate sein. Sie muß jedoch mindestens

AUF DEN RICHTIGEN KURS KOMMT. UND WENN'S AN BORD
NOCH FRAGEN GIBT, IST DER FREUNDLICHE SERVICE DER
SILJA LINE FÜR SIE DA.

10 Tage vor der Ankunft in Finnland erfolgt sein.

Im Impfpaß müssen der Name des Tierarztes, Ort und Zeitpunkt der Impfung deutlich zu erkennen sein. Der Paß muß entweder in finnischer, schwedischer, deutscher oder englischer Sprache ausgestellt sein. Für alle übrigen Haustiere ist weiterhin eine 4- bis 6-monatige Quarantäne erforderlich. Die Beförderung von Hunden und Katzen erfolgt entgeltlich in einigen hierfür vorgesehenen B- + A-Kabinen. Eine Vorbuchung ist unbedingt erforderlich.

Reiseveranstalter

Allen, die ihre Urlaubsreise mit der weißen Flotte nicht selbst vorbereiten und organisieren möchten, bieten zahlreiche auf Finnland und Schweden spezialisierte Veranstalter attraktive Reiseprogramme an.

Das Angebot reicht vom Ferienhausurlaub über Rundreisen und Hotelurlaub bis zu Jagd- und Angelreisen. Fragen Sie Ihr Reisebüro nach den Prospekten von: ADMAC Reise, AMEROPA-Reisen, DER-Deutsches Reisebüro, Finnbungalows, Finnland-Reisen, Finnreise, Finnreise-Spezial, Finnservice, Finn-Spezial, Finntours, Finntouring, Finnland-Reiseagentur Berthold Paul, KRANICH Reisen, LOMA-Reiseagentur, Wolters Reisen – in der Schweiz: u.a. Finlandia-Reisen, Fins-Tours, Jakob Glur, Kontiki-Reisen, Lamprecht Reisen, Peco Tours – in Österreich: u.a. Dr. Degener.

Beförderungsbedingungen und Haftung

Die Reederei ist die Oy Silja Line Ab, Turku. Diese wird in Deutschland von der SILJA LINE GmbH als Vermittlerin vertreten.

Die Schiffspassage erfolgt nach den Beförderungsbedingungen der Oy Silja Line Ab, Turku, die bei der Reederei, an Bord und auf der Rückseite der Original-Rechnungen und auf den Ticketumschlägen einzusehen sind. Die Reederei übernimmt keine Gewähr für die Einhaltung der Abfahrts- und Ankunftszeiten. Sie ist berechtigt, Fahrten zu unterbrechen oder ausfallen zu lassen. Es kann aus Witterungsgründen vorkommen, daß Lübeck nicht angelaufen werden kann. In diesem Fall beginnen und enden die Reisen in Travemünde. SILJA LINE sorgt in diesen Fällen für den Transport der Passagiere vom Malmö-Terminal in Lübeck nach Travemünde, bzw. umgekehrt. Die Reederei behält sich das Recht vor, ohne weitere Ankündigung die Fahrpreise zu ändern. Für in Deutschland gekaufte Pauschalreisen gelten die Bestimmungen der §§ 651a ff. BGB und ergänzende Reise- und Zahlungsbedingungen des jeweiligen Reiseveranstalters. Die Haftung der Reederei Oy Silja Line Ab, Turku, ist ausgeschlossen.

Euroway AB ist der Beförderer im Verkehr zwischen Deutschland, Schweden und Dänemark. Zu allen anderen Teilen gelten die oben aufgeführten Beförderungsbedingungen von SILJA LINE.

Einreisebestimmungen

Bei Reisen nach Schweden, Dänemark und Finnland genügt für Bürger der Bundesrepublik Deutschland, der Schweiz und Österreich der Personalausweis.

Auch Babys und Kinder benötigen einen amtlichen Ausweis.

Bitte prüfen Sie rechtzeitig, ob Ihre Personaldokumente noch für die gesamte Dauer der Reise gültig sind. Für Gruppen- und Pauschalreisen gelten besondere Reisebedingungen, die Sie bei SILJA LINE GmbH erfragen können.

Änderungen von Fahrplänen und Preisen vorbehalten.

Mehrwertsteuer sparen

Überall, wo Sie in Schweden und Finnland das Tax-Free-Zeichen entdecken, können Sie als Tourist günstig einkaufen! Alle Warenhäuser und Geschäfte mit diesem Zeichen stellen Ihnen beim Kauf einer Ware einen Scheck über die Mehrwertsteuer aus. Gegen diesen Scheck bekommen Sie bei der Ausreise ca. 11 % des Kaufpreises erstattet! Rückzahlungsstellen gibt es an Bord der SILJA-Schiffe.

Wechselkursschwankungen

Alle in diesem Fahrplan genannten Preise und Konditionen gelten nur bei Buchung und Kauf der Tickets in der Bundesrepublik Deutschland.

Durch Wechselkursschwankungen können sich an Bord und in anderen Ländern abweichende Preise ergeben.

Stadtrundfahrten in Malmö und Kopenhagen

Auf einer Rundfahrt mit einem deutschsprachigen Führer lernen Sie alle Sehenswürdigkeiten Ihrer „Traumstadt“ kennen – die beste Methode, schnell und unkompliziert einen Überblick über die lohnendsten Ziele und interessantesten Anlaufpunkte zu gewinnen. Wir empfehlen, die Stadtrundfahrt gleich mit Ihrer Reise zu buchen, da die Anzahl der Plätze begrenzt ist.

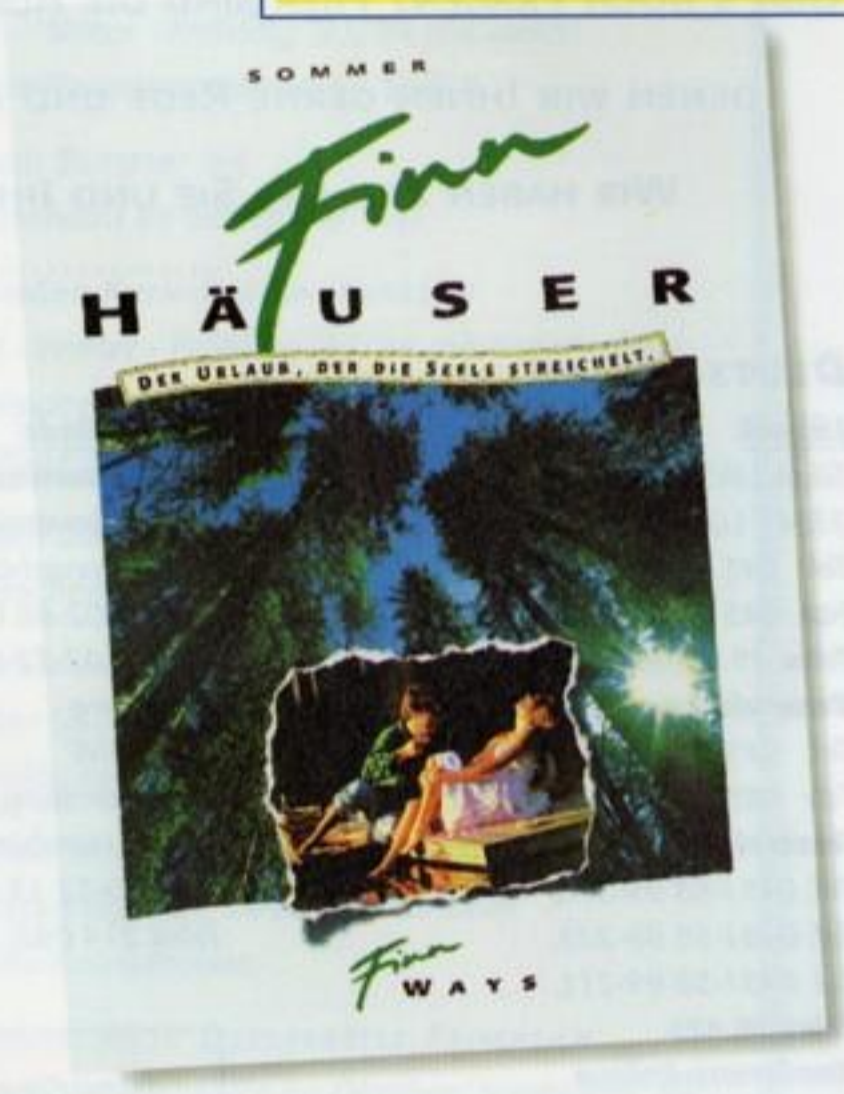
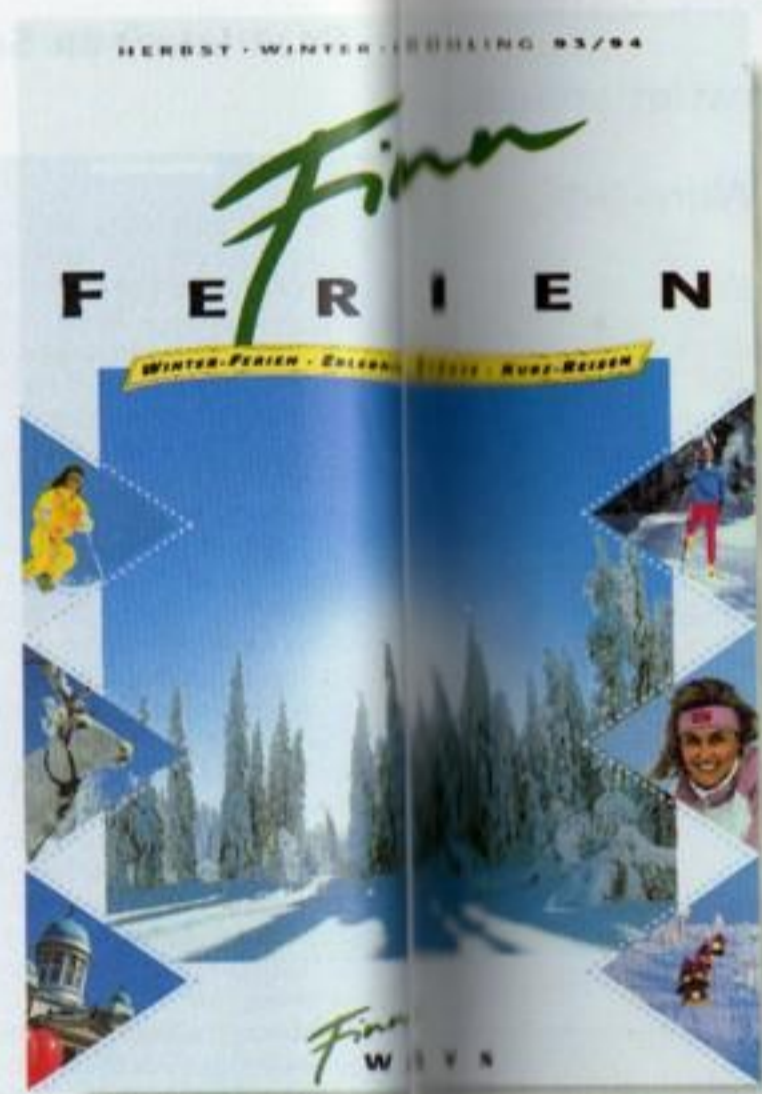
Bus-Service

Zwischen Hamburg, Lübeck und Travemünde verkehrt ein Bus-Service. Den Fahrplan finden Sie auf Seite 19. Reservieren Sie Ihren Platz im Bus gleich mit der Reisebuchung. Der Bus hält am ZOB in der Nähe des Hamburger Hauptbahnhofs und fährt zum EUROWAY-Terminal.

Für Sie: Des Nordens schönste Seiten.

COUPON

►►►►►
Schicken Sie uns den Coupon, dann schicken wir Ihnen was zum Träumen.



■ FREIZEIT, DIE WIR MEINEN:
VIELE FEINE REISEIDEEN IM OSTSEEREISE-
IDEENKATALOG SILJA HERBST · WINTER · FRÜHLING '93/94.



■ ALLES DRIN FÜR WAHRE
FINNLAND-FERIENTRÄUME:
IM FINN-FERIEN-KATALOG HERBST ·
WINTER · FRÜHLING '93/94.

■ FERIENSELIGKEIT AM SEE:
VIELE FINNISCHE HÄUSCHEN...
IM FINN-FERIENHAUS-KATALOG
SOMMER '94.



Hier hat man Zeit für Ihre Fragen.

GIBT'S NOCH FRAGEN? HIER SIND DIE ADRESSEN, UNTER
DENEN WIR IHNEN GERNE REDE UND ANTWORT STEHEN.

WIR HABEN ZEIT FÜR SIE UND IHRE WÜNSCHE.

DEUTSCHLAND

Lübeck

SILJA LINE GmbH,
23547 Lübeck,
Tel. 0451-58 99-0,
Fax 0451-58 99-243,
Telex 451 438

Reservierungen für Einzelreisende:

Tel. 0451-58 99 222,
Fax 0451-58 99-203, Telex 26 272

Reservierungen für Gruppen:

Tel. 0451-58 99-300,
Tel. 0451-58 99-223,
Tel. 0451-58 99-211,
Telex 26 483

Konferenz-Reisen

Tel. 0451-58 99 233,
Tel. 0451-58 99 248

Malmö-Terminal

Hafenstraße, 23568 Lübeck
Abfertigungsbüro:
Tel. 0451-311-36

-37

-38

Fax 0451-38 43 88

Travemünde

(Skandinavienkai)

23570 Travemünde
Abfertigungsbüro:
Tel. 04502-86 08-0, Telex 261 403,
Fax 04502-32 86

Hamburg

SILJA LINE
Büro Hamburg, Georgsplatz 1,
20099 Hamburg,
Tel. 040-32 13 84,
Telex 214 092, Fax 040-33 09 39

Damit Sie es bei Planung und
Buchung Ihres Seereise-
Erlebnisses ganz leicht haben,
freuen wir uns in unseren
Buchungs- und Abfertigungs-
büros auf Ihre Fragen und
Wünsche. Worum es auch geht –
wir helfen gerne weiter.



SCHWEDEN

Stockholm

SILJA LINE Ab, Stadtbüro,
Kungsgatan 2, 11143 Stockholm,
Tel. 08-22 21 40, Telex: 16 574
Abfertigungsbüro Värtahamnen:
Tel. 08-22 21 40, Telex 13 215

FINNLAND

Helsinki

OY SILJA LINE Ab, Fahrkartenbüro:
Mannerheimintie 2, 00100 Helsinki,
Tel. 90-180 41, Telex 123 355
Abfertigungsbüro Finnland-
Deutschland-Verkehr:

Katajanokka, Finnjet-terminaali,
Tel. 90-17 40 60, Telex 121 868

Abfertigungsbüro Finnland-
Schweden-Verkehr:

Eteläsatama, Silja-terminaali,
Tel. 90-180 45 55, Telex 125 486

Turku

OY SILJA LINE Ab,
Käsityöläiskatu 4, 20100 Turku,
Tel. 921-65 22 33, Telex 62 439
Abfertigungsbüro: Turku Hafen,
Tel. 921-65 22 55, Telex 62 706

SCHWEIZ

Le Vaud

SILJA LINE
Ch. des Grives, 1261 Le Vaud,
Tel. 022-366 42 30,
Fax 022-366 41 78,
Telex 419 415

ÖSTERREICH

Wien

Dr. Degener Reisen Ges. mbH,
Neubaugasse 12, 1070 Wien,
Tel. 0222-93 05 41,
Fax 0222-93 42 13,
Telex 133 815

LUXEMBURG

Luxemburg

keiser tours, 34, Rue Philippe II,
2340 Luxembourg,
Tel. 00352-47 27 17,
Fax 00352-24 15 17,
Telex 31 31

Bitte
ausreichend
frankieren.

Absender:

Name

Vorname

■ FÜR S